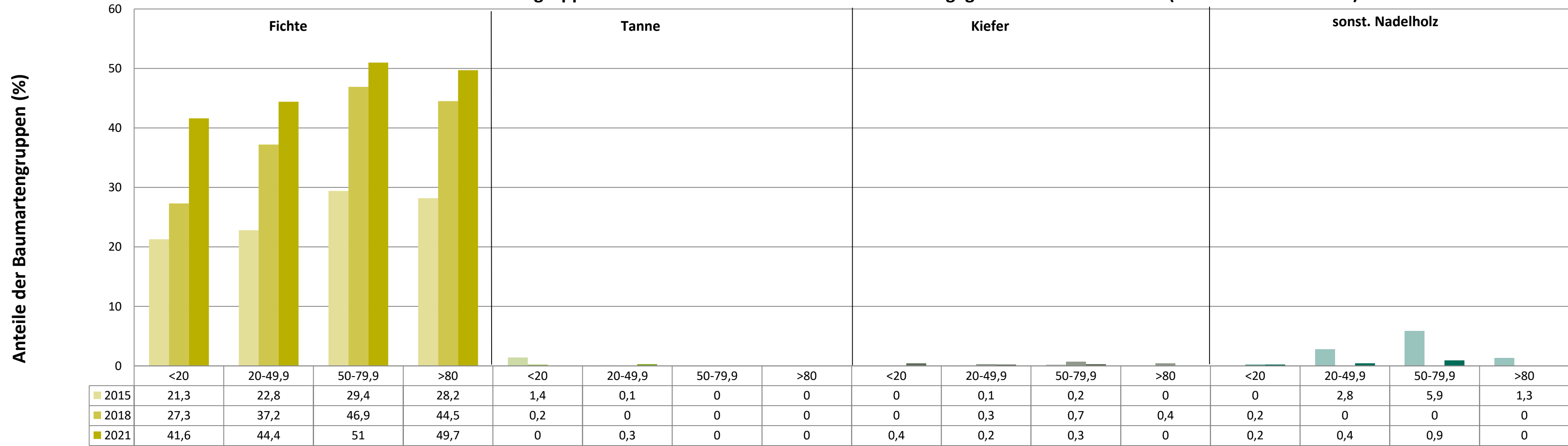
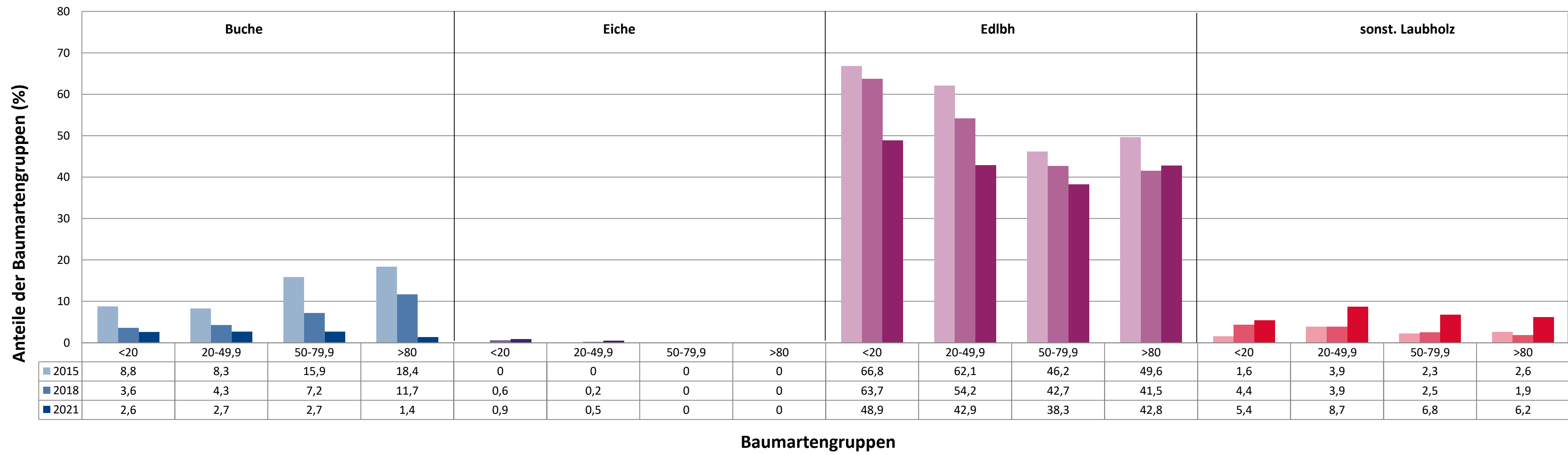


Anteile der Baumartengruppen in verschiedenen Höhenstufen für die Hegegemeinschaft 752 - Rain (Landkreis Donau-Ries)

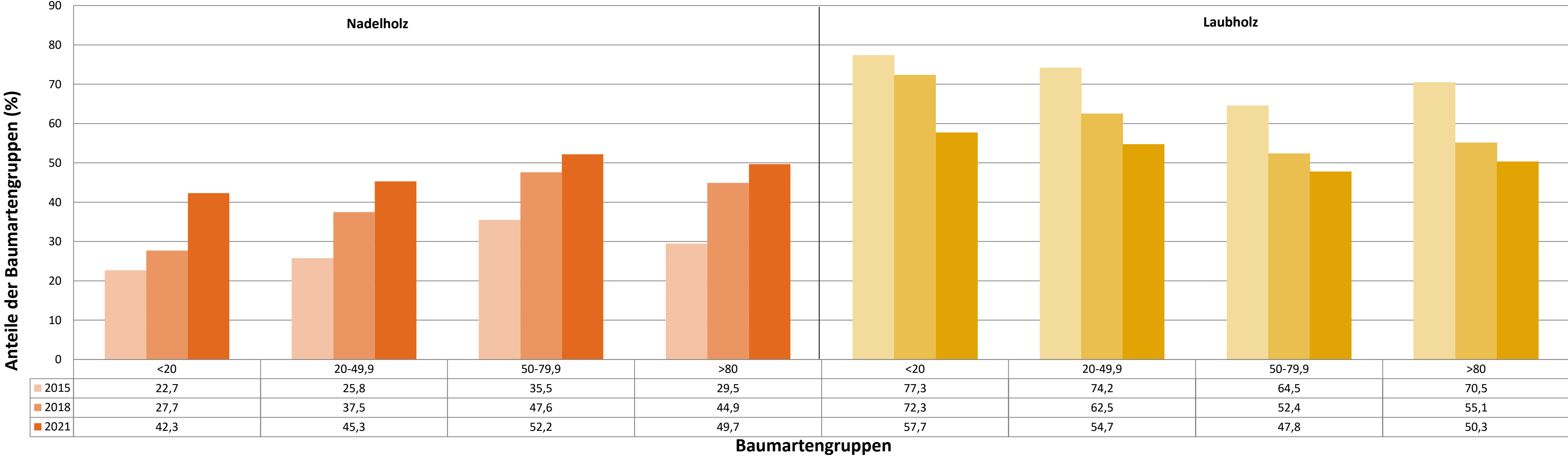


Baumartengruppen

Anteile der Baumartengruppen in verschiedenen Höhenstufen für die Hegegemeinschaft 752 - Rain (Landkreis Donau-Ries)



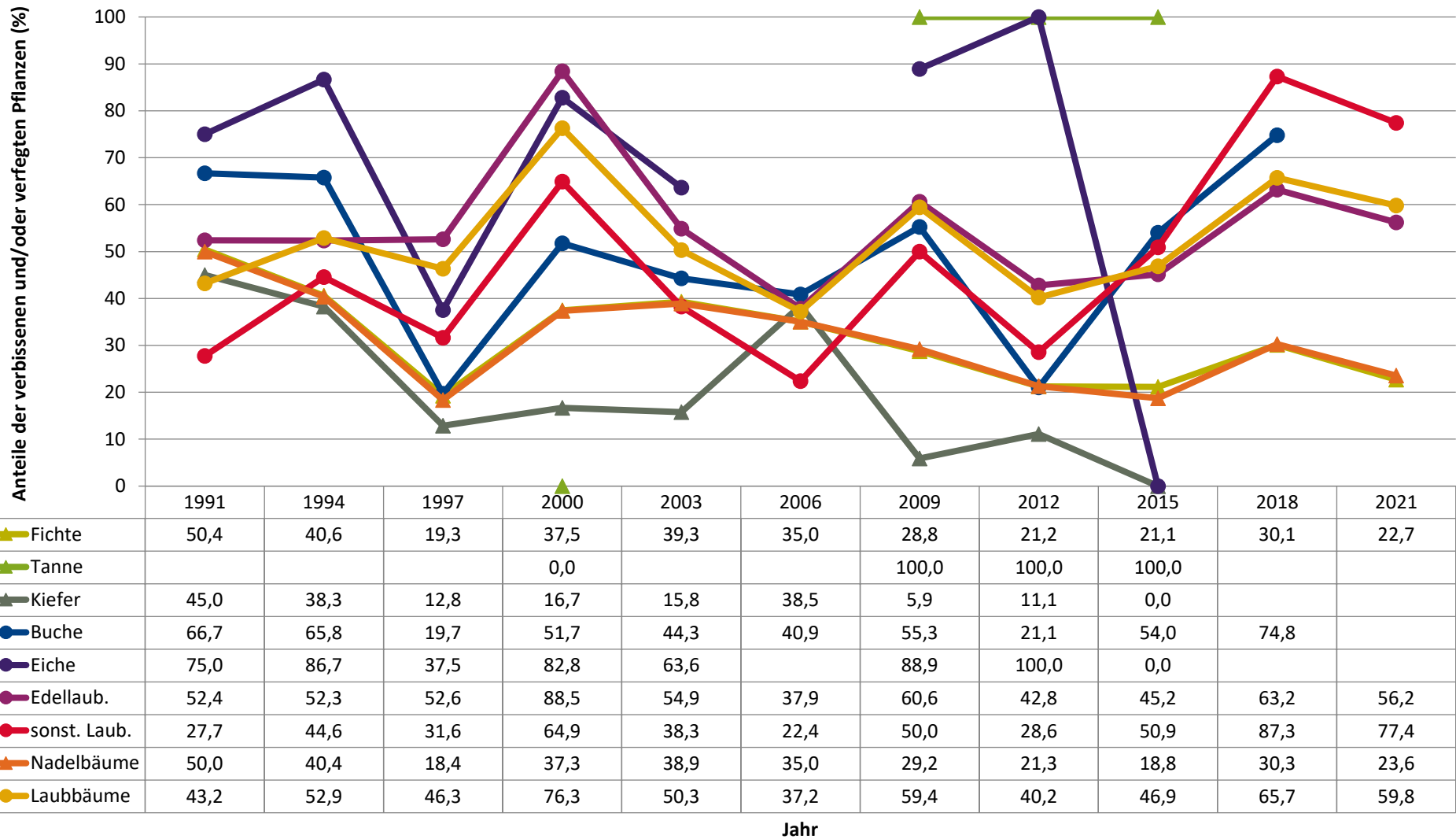
Anteile der Baumartengruppen in verschiedenen Höhenstufen für die Hegegemeinschaft 752 - Rain (Landkreis Donau-Ries)



Baumartengruppen

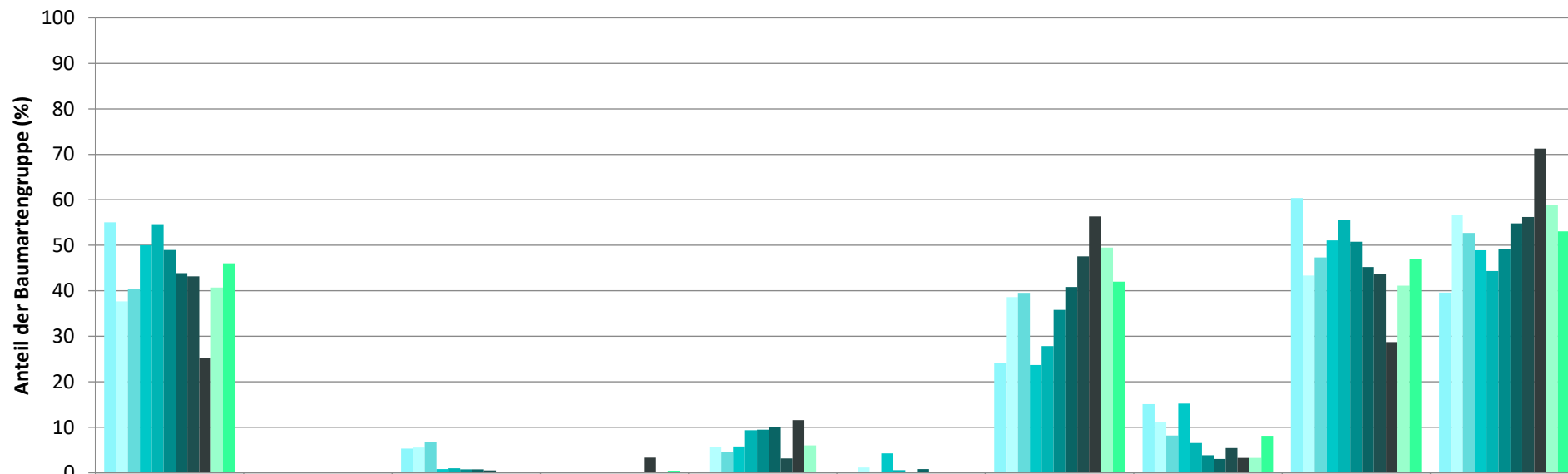
Zeitreihe der Anteile der Pflanzen mit Verbiss und/oder Fegeschäden
Höhenbereich: ab 20 Zentimeter bis zur maximalen Verbisshöhe
Hegegemeinschaft 752 - Rain (Landkreis Donau-Ries)

2021



Zeitreihe der Baumartenanteile der aufgenommenen Verjüngungspflanzen
Höhenbereich: ab 20 Zentimeter Höhe bis zur maximalen Verbisshöhe
Hegegemeinschaft 752 - Rain (Landkreis Donau-Ries)

2021

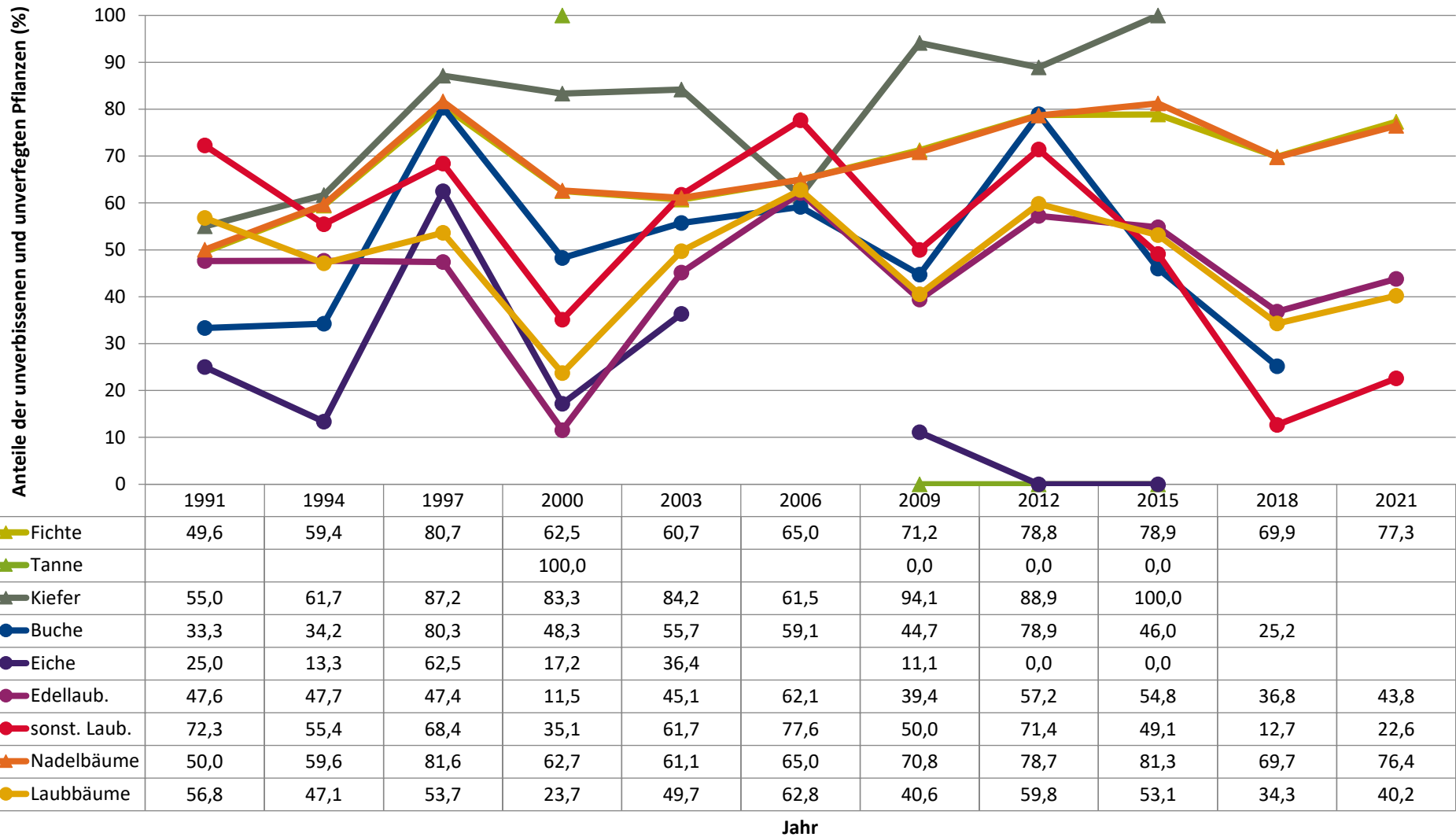


	Fichte	Tanne	Kiefer	sonst. Nadelholz	Buche	Eiche	Edellaubholz	sonst. Laubholz	Nadelholz ges.	Laubholz ges.
1991	55,1		5,3		0,3	0,2	24,1	15,1	60,4	39,6
1994	37,7		5,5		5,7	1,2	38,6	11,2	43,3	56,7
1997	40,5		6,8		4,6	0,3	39,5	8,2	47,3	52,7
2000	50,0	0,1	0,8		5,8	4,3	23,7	15,2	51,1	48,9
2003	54,7		1,0		9,4	0,6	27,8	6,6	55,6	44,4
2006	49,0		0,8		9,5		35,8	3,9	50,8	49,2
2009	43,9	0,0	0,8		10,1	0,8	40,8	3,0	45,2	54,8
2012	43,2	0,1	0,5	0,0	3,2	0,1	47,6	5,4	43,8	56,2
2015	25,2	0,1	0,1	3,4	11,6	0,0	56,3	3,3	28,8	71,2
2018	40,7			0,0	6,0		49,5	3,3	41,1	58,9
2021	46,1			0,4			42,0	8,1	46,9	53,1

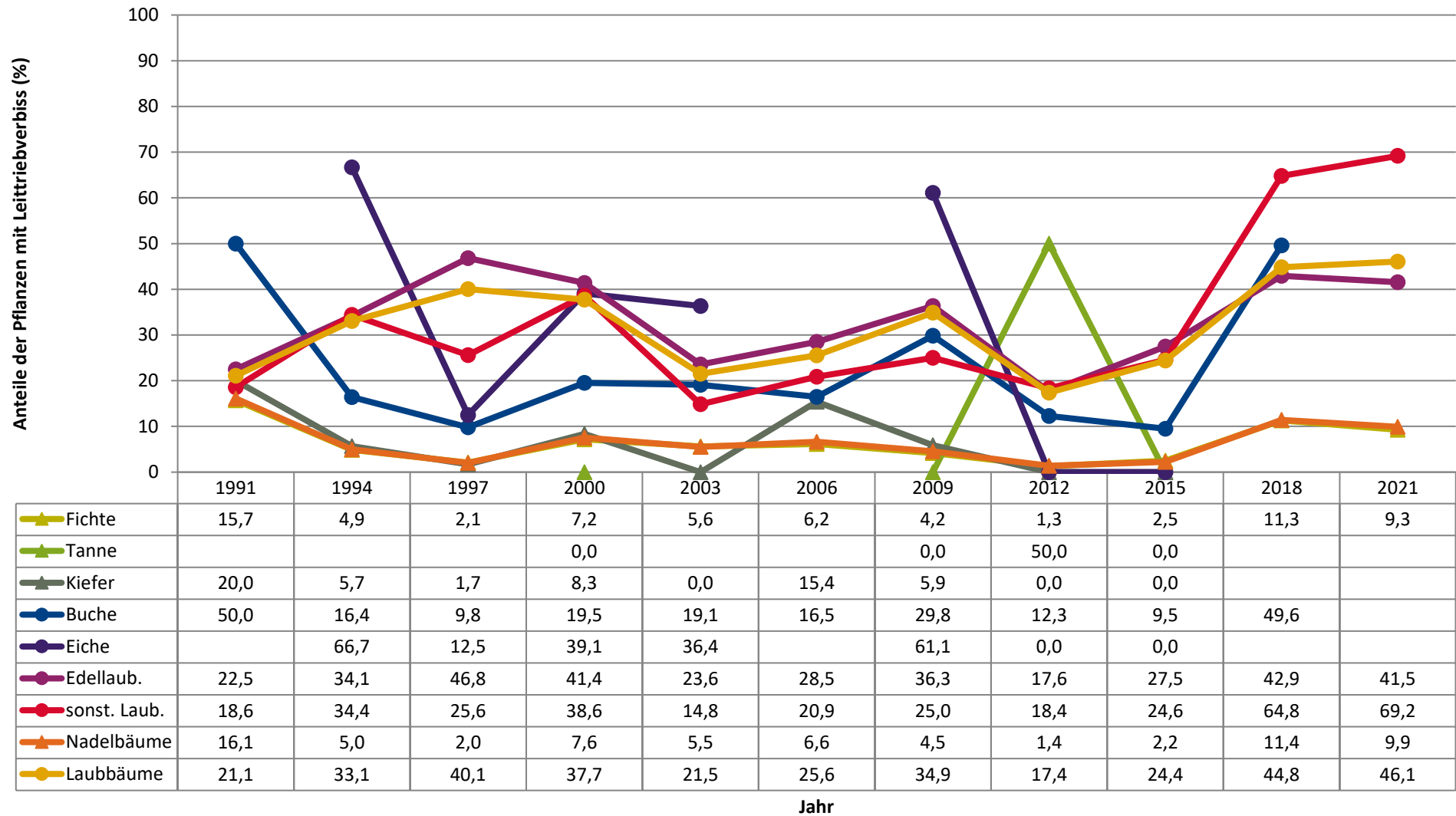
Baumartengruppe

**Zeitreihe der Anteile der Pflanzen ohne Verbiss und ohne Fegeschäden
Höhenbereich: ab 20 Zentimeter bis zur maximalen Verbisshöhe
Hegegemeinschaft 752 - Rain (Landkreis Donau-Ries)**

2021



Zeitreihe der Anteile der Pflanzen mit Leittriebverbiss
Höhenbereich: ab 20 Zentimeter bis zur maximalen Verbisshöhe
Hegegemeinschaft 752 - Rain (Landkreis Donau-Ries)



**Anteile der Baumartengruppen in den verschiedenen Höhenstufen
Verteilung der Pflanzen ab 20 Zentimeter bis zur maximalen Verbisshöhe auf drei Höhenstufen
Hegegemeinschaft 752 - Rain (Landkreis Donau-Ries)**

2021

Baumartengruppe	Aufgenommene Pflanzen insgesamt						Pflanzen ohne Verbiss und ohne Fegeschaden						Pflanzen mit Verbiss und/oder Fegeschaden					
	20 - 49,9 cm		50 - 79,9 cm		80 cm - max. Verbisshöhe		20 - 49,9 cm		50 - 79,9 cm		80 cm - max. Verbisshöhe		20 - 49,9 cm		50 - 79,9 cm		80 cm - max. Verbisshöhe	
	Anzahl	Anteil (%)	Anzahl	Anteil (%)	Anzahl	Anteil (%)	Anzahl	Anteil (%)	Anzahl	Anteil (%)	Anzahl	Anteil (%)	Anzahl	Anteil (%)	Anzahl	Anteil (%)	Anzahl	Anteil (%)
Fichte	584	44,4	173	51	72	49,7	491	84,1	103	59,5	47	65,3	93	15,9	70	40,5	25	34,7
Tanne	4	0,3	0	0	0	0	0	0	0	0	0	0	4	100	0	0	0	0
Kiefer	3	0,2	1	0,3	0	0	1	33,3	0	0	0	0	2	66,7	1	100	0	0
Sonstiges Nadelholz	5	0,4	3	0,9	0	0	2	40	2	66,7	0	0	3	60	1	33,3	0	0
Nadelholz gesamt	596	45,3	177	52,2	72	49,7	494	82,9	105	59,3	47	65,3	102	17,1	72	40,7	25	34,7
Buche	36	2,7	9	2,7	2	1,4	12	33,3	3	33,3	0	0	24	66,7	6	66,7	2	100
Eiche	6	0,5	0	0	0	0	5	83,3	0	0	0	0	1	16,7	0	0	0	0
Edellaubholz	564	42,9	130	38,3	62	42,8	290	51,4	26	20	15	24,2	274	48,6	104	80	47	75,8
Sonstiges Laubholz	114	8,7	23	6,8	9	6,2	26	22,8	4	17,4	3	33,3	88	77,2	19	82,6	6	66,7
Laubholz gesamt	720	54,7	162	47,8	73	50,3	333	46,2	33	20,4	18	24,7	387	53,8	129	79,6	55	75,3
Alle Baumarten	1316	100	339	100	145	100	827	62,8	138	40,7	65	44,8	489	37,2	201	59,3	80	55,2

Auswertung der Verjüngungsinventur 2021 für die Hegegemeinschaft 752 - Rain (Landkreis Donau-Ries)

2021

Anzahl der erfassten Verjüngungsflächen: 34, davon ungeschützt: 24, teilweise geschützt: 0, vollständig geschützt: 10

Verjüngungspflanzen ab 20 Zentimeter Höhe bis zur maximalen Verbisshöhe

Baumartengruppe	Aufgenommene Pflanzen insgesamt		Pflanzen ohne Verbiss und ohne Fegeschaden		Pflanzen mit Verbiss und/oder Fegeschaden		Pflanzen mit Leittriebverbiss		Pflanzen mit Verbiss im oberen Drittel		Pflanzen mit Fegeschaden	
	Anzahl	Anteil (%)	Anzahl	Anteil (%)	Anzahl	Anteil (%)	Anzahl	Anteil (%)	Anzahl	Anteil (%)	Anzahl	Anteil (%)
Fichte	829	46,1	641	77,3	188	22,7	77	9,3	188	22,7	0	0
Tanne	4	0,2	0	0	4	100	2	50	4	100	0	0
Kiefer	4	0,2	1	25	3	75	1	25	3	75	0	0
Sonst. Nadelholz	8	0,4	4	50	4	50	4	50	4	50	1	12,5
Nadelholz gesamt	845	46,9	646	76,4	199	23,6	84	9,9	199	23,6	1	0,1
Buche	47	2,6	15	31,9	32	68,1	24	51,1	32	68,1	0	0
Eiche	6	0,3	5	83,3	1	16,7	1	16,7	1	16,7	0	0
Edellaubholz	756	42	331	43,8	425	56,2	314	41,5	424	56,1	1	0,1
Sonst. Laubholz	146	8,1	33	22,6	113	77,4	101	69,2	113	77,4	1	0,7
Laubholz gesamt	955	53,1	384	40,2	571	59,8	440	46,1	570	59,7	2	0,2
Alle Baumarten	1800	100	1030	57,2	770	42,8	524	29,1	769	42,7	3	0,2

Verjüngungspflanzen kleiner 20 Zentimeter Höhe

Baumartengruppe	Aufgenommene Pflanzen insgesamt		Pflanzen ohne Verbiss im oberen Drittel		Pflanzen mit Verbiss im oberen Drittel	
	Anzahl	Anteil (%)	Anzahl	Anteil (%)	Anzahl	Anteil (%)
Fichte	194	41,6	182	93,8	12	6,2
Tanne	0	0	0	0	0	0
Kiefer	2	0,4	2	100	0	0
Sonst. Nadelholz	1	0,2	1	100	0	0
Nadelholz gesamt	197	42,3	185	93,9	12	6,1
Buche	12	2,6	8	66,7	4	33,3
Eiche	4	0,9	3	75	1	25
Edellaubholz	228	48,9	176	77,2	52	22,8
Sonst. Laubholz	25	5,4	12	48	13	52
Laubholz gesamt	269	57,7	199	74	70	26
Alle Baumarten	466	100	384	82,4	82	17,6

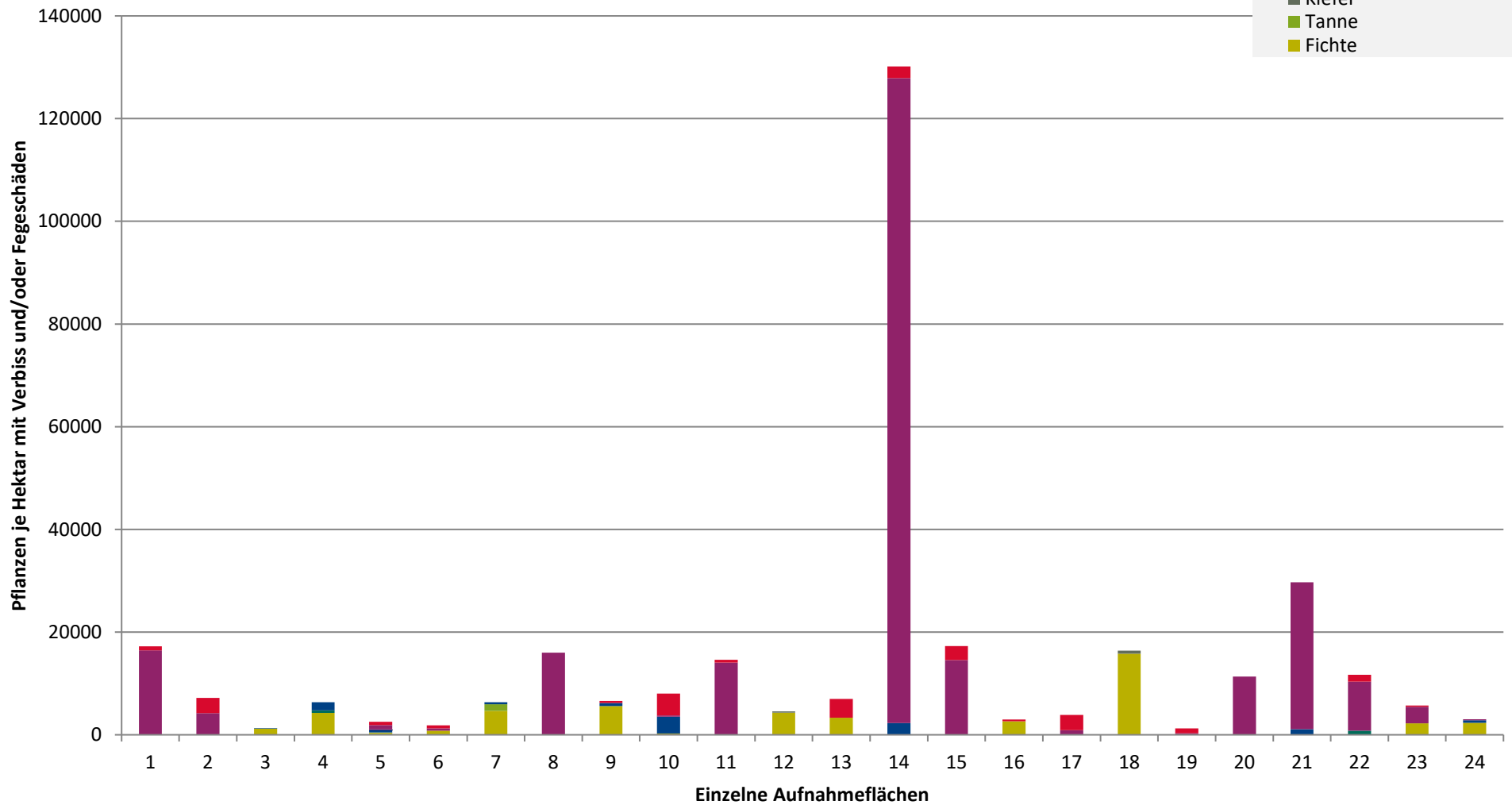
Verjüngungspflanzen über Verbisshöhe (Erhebung von Fegeschäden)

Baumartengruppe	Aufgenommene Pflanzen insgesamt		Pflanzen ohne Fegeschaden		Pflanzen mit Fegeschaden	
	Anzahl	Anteil (%)	Anzahl	Anteil (%)	Anzahl	Anteil (%)
Fichte	12	13,5	12	100	0	0
Tanne	0	0	0	0	0	0
Kiefer	0	0	0	0	0	0
Sonst. Nadelholz	0	0	0	0	0	0
Nadelholz gesamt	12	13,5	12	100	0	0
Buche	3	3,4	3	100	0	0
Eiche	0	0	0	0	0	0
Edellaubholz	72	80,9	70	97,2	2	2,8
Sonst. Laubholz	2	2,2	2	100	0	0
Laubholz gesamt	77	86,5	75	97,4	2	2,6
Alle Baumarten	89	100	87	97,8	2	2,2

**Hochgerechnete Pflanzendichten (Individuen je Hektar) der Baumartengruppen
(Pflanzen mit Verbiss und/oder Fegeschäden)
Höhenbereich: ab 20 Zentimeter bis zur maximalen Verbisshöhe
Hegegemeinschaft 752 - Rain (Landkreis Donau-Ries)**

2021

- sonstige Laubbäume
- Edellaubbäume
- Eiche
- Buche
- sonstige Nadelbäume
- Kiefer
- Tanne
- Fichte

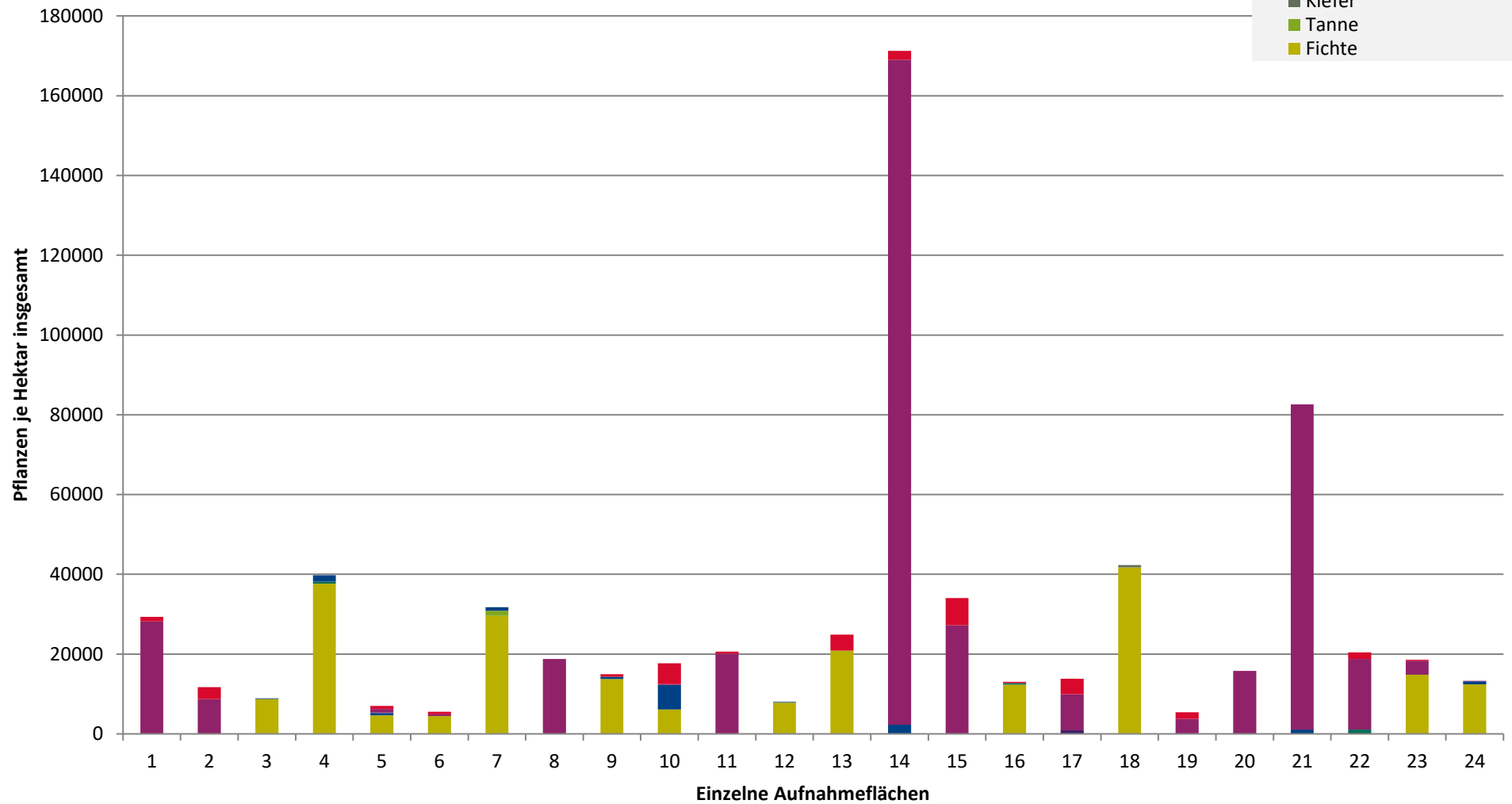


**Hochgerechnete Pflanzendichten (Individuen je Hektar) der Baumartengruppen
(Pflanzen insgesamt)**

**Höhenbereich: ab 20 Zentimeter bis zur maximalen Verbisshöhe
Hegegemeinschaft 752 - Rain (Landkreis Donau-Ries)**

2021

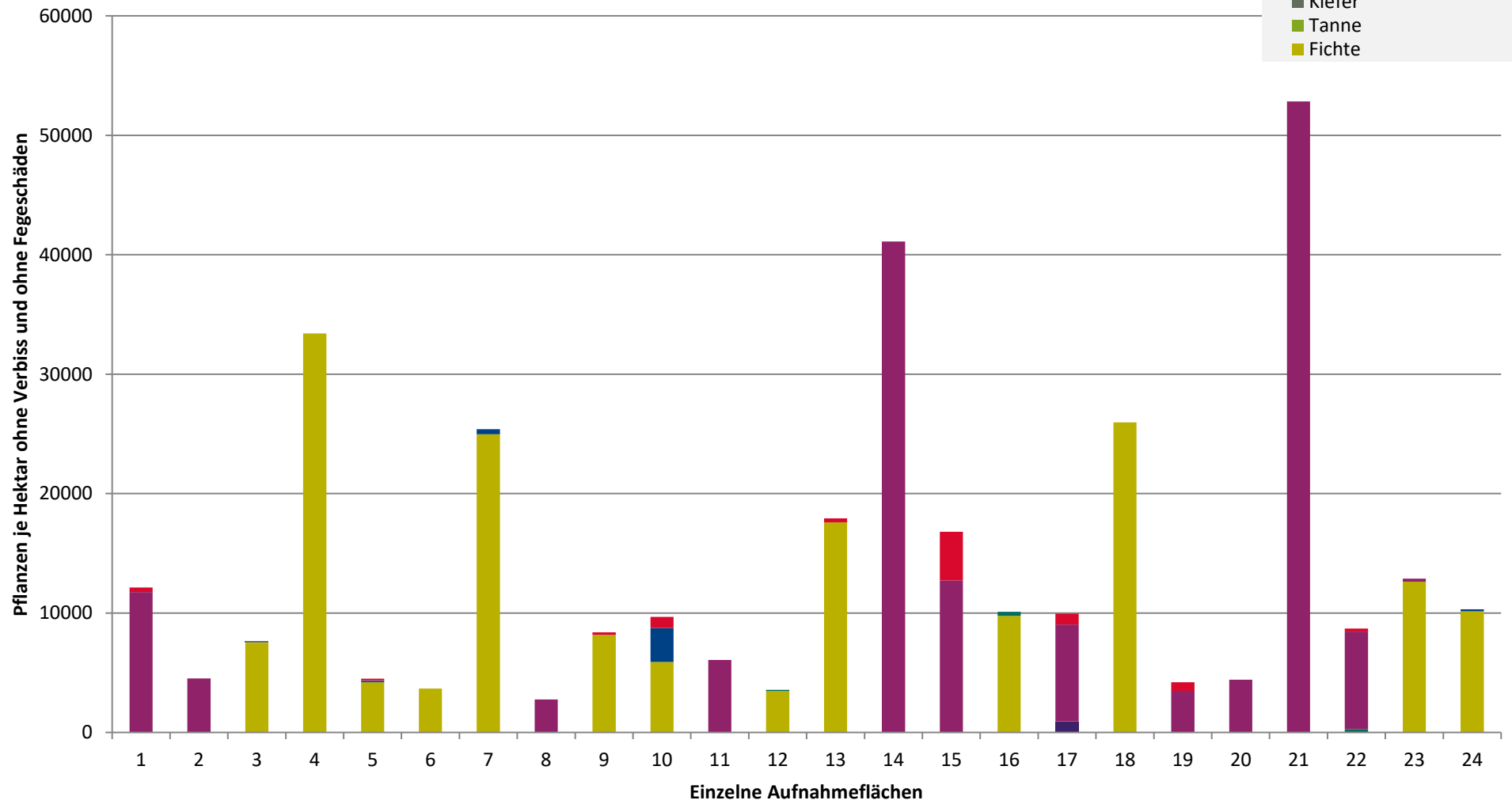
- sonstige Laubbäume
- Edellaubbäume
- Eiche
- Buche
- sonstige Nadelbäume
- Kiefer
- Tanne
- Fichte



**Hochgerechnete Pflanzendichten (Individuen je Hektar) der Baumartengruppen
(Pflanzen ohne Verbiss und ohne Fegeschäden)
Höhenbereich: ab 20 Zentimeter bis zur maximalen Verbisshöhe
Hegegemeinschaft 752 - Rain (Landkreis Donau-Ries)**

2021

- sonstiges Laubbäume
- Edellaubbäume
- Eiche
- Buche
- sonstige Nadelbäume
- Kiefer
- Tanne
- Fichte



Verjüngungsinventur 2021

2021

Landkreis
Donau-Ries

Leittriebverbiss Fichte

(Pflanzen ab 20 cm Höhe
bis zur maximalen Verbisshöhe)

Legende

Leittriebverbiss

- 0 - 5 %
- 6 - 10 %
- 11 - 15 %
- 16 - 20 %
- 21 - 25 %
- > 25 %

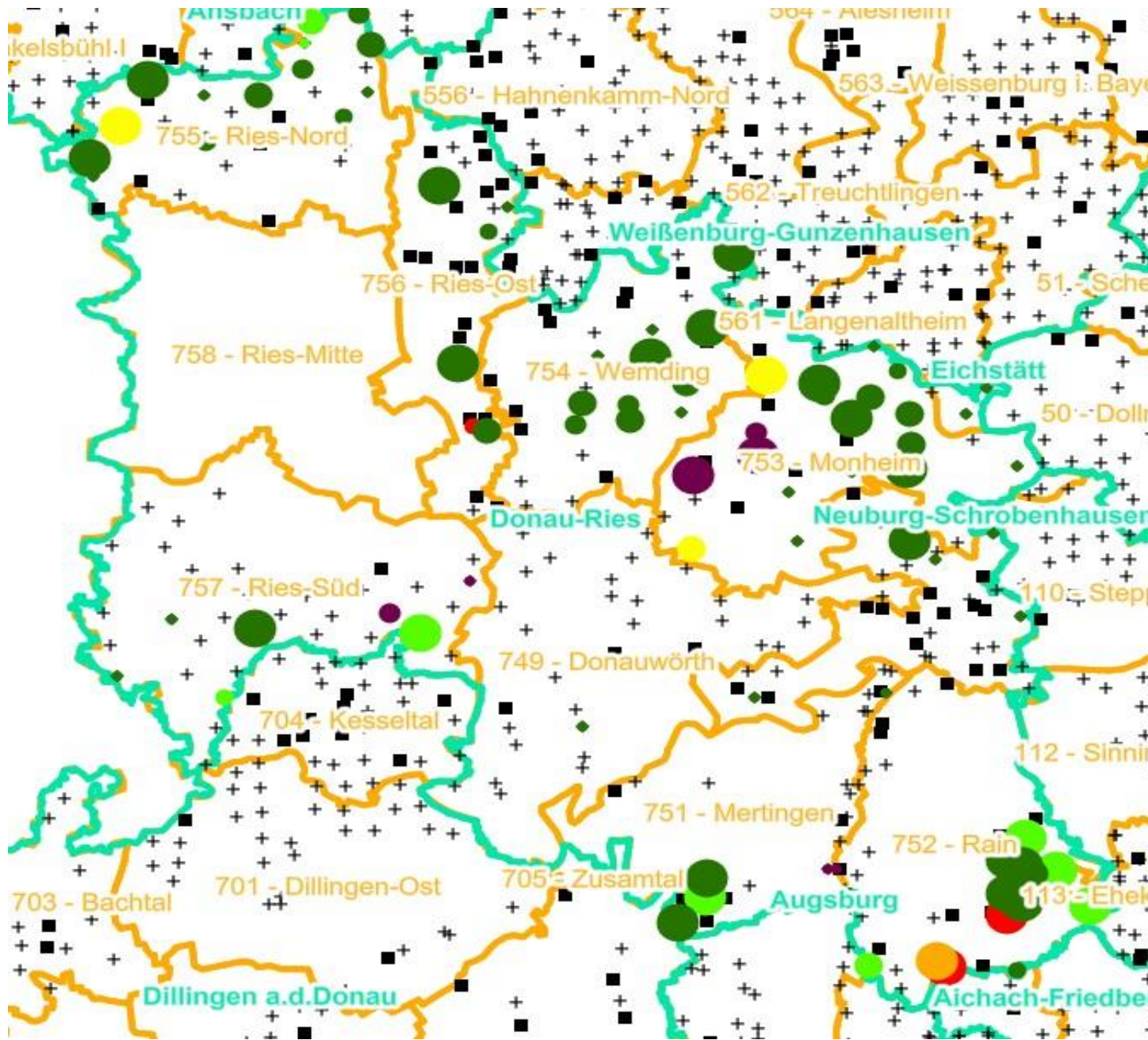
+ Baumartengruppe nicht
vorhanden

Anzahl der aufgenommenen Pflanzen der Baumartengruppe

- 1 - 15
- 16 - 30
- 31 - 45
- 46 - 60
- 61 - 75
- geschützte Fläche

Landkreisgrenze

Hegegemeinschaftsgrenze



Verjüngungsinventur 2021

Landkreis
Donau-Ries

Leittriebverbiss Tanne

(Pflanzen ab 20 cm Höhe
bis zur maximalen Verbisshöhe)

Legende

Leittriebverbiss

- 0 - 10 %
- 11 - 20 %
- 21 - 30 %
- 31 - 40 %
- 41 - 50 %
- > 50 %

+ Baumartengruppe nicht
vorhanden

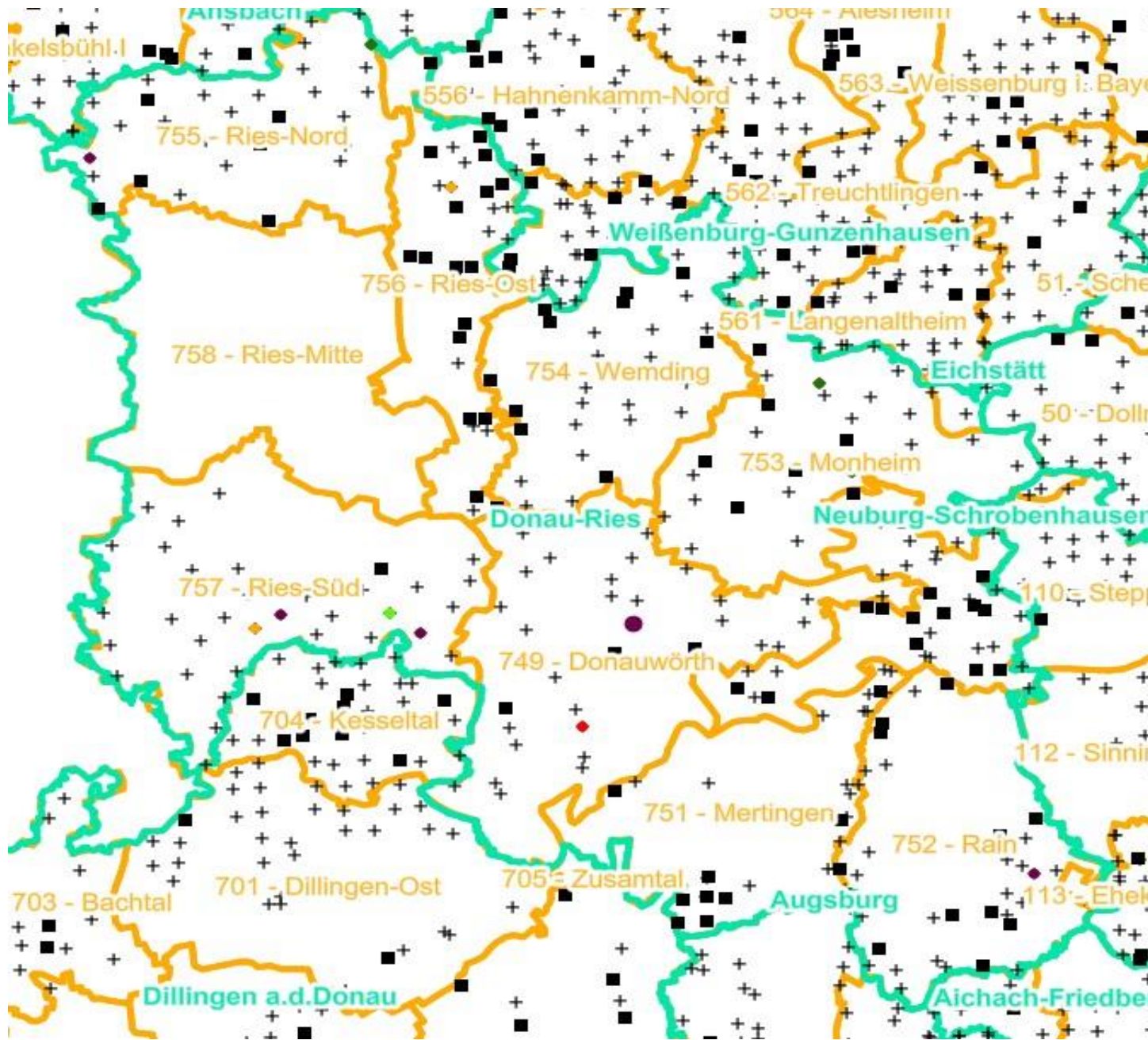
Anzahl der aufgenommenen Pflanzen der Baumartengruppe

- + 1 - 15
- + 16 - 30
- + 31 - 45
- + 46 - 60
- + 61 - 75

■ geschützte Fläche

□ Landkreisgrenze

□ Hegegemeinschaftsgrenze



Verjüngungsinventur 2021

Landkreis
Donau-Ries

Leittriebverbiss Kiefer

(Pflanzen ab 20 cm Höhe
bis zur maximalen Verbisshöhe)

Legende

Leittriebverbiss

- 0 - 5 %
- 6 - 10 %
- 11 - 15 %
- 16 - 20 %
- 21 - 25 %
- > 25 %

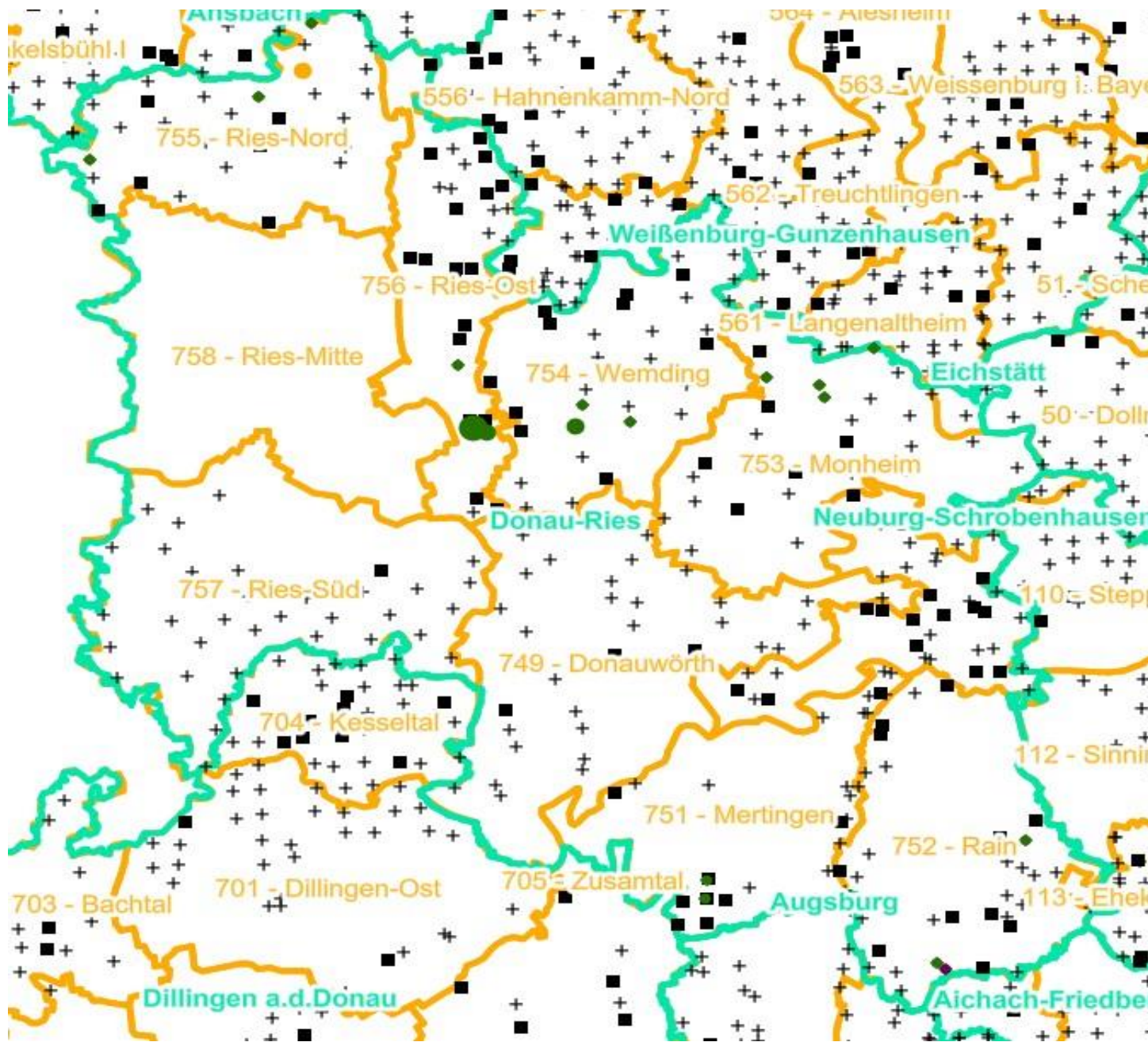
+ Baumartengruppe nicht
vorhanden

Anzahl der aufgenommenen Pflanzen der Baumartengruppe

- 1 - 15
- 16 - 30
- 31 - 45
- 46 - 60
- 61 - 75
- geschützte Fläche

Landkreisgrenze

Hegegemeinschaftsgrenze



Verjüngungsinventur 2021

Landkreis
Donau-Ries

Leittriebverbiss Buche

(Pflanzen ab 20 cm Höhe
bis zur maximalen Verbisshöhe)

Legende

Leittriebverbiss

- 0 - 10 %
- 11 - 20 %
- 21 - 30 %
- 31 - 40 %
- 41 - 50 %
- > 50 %

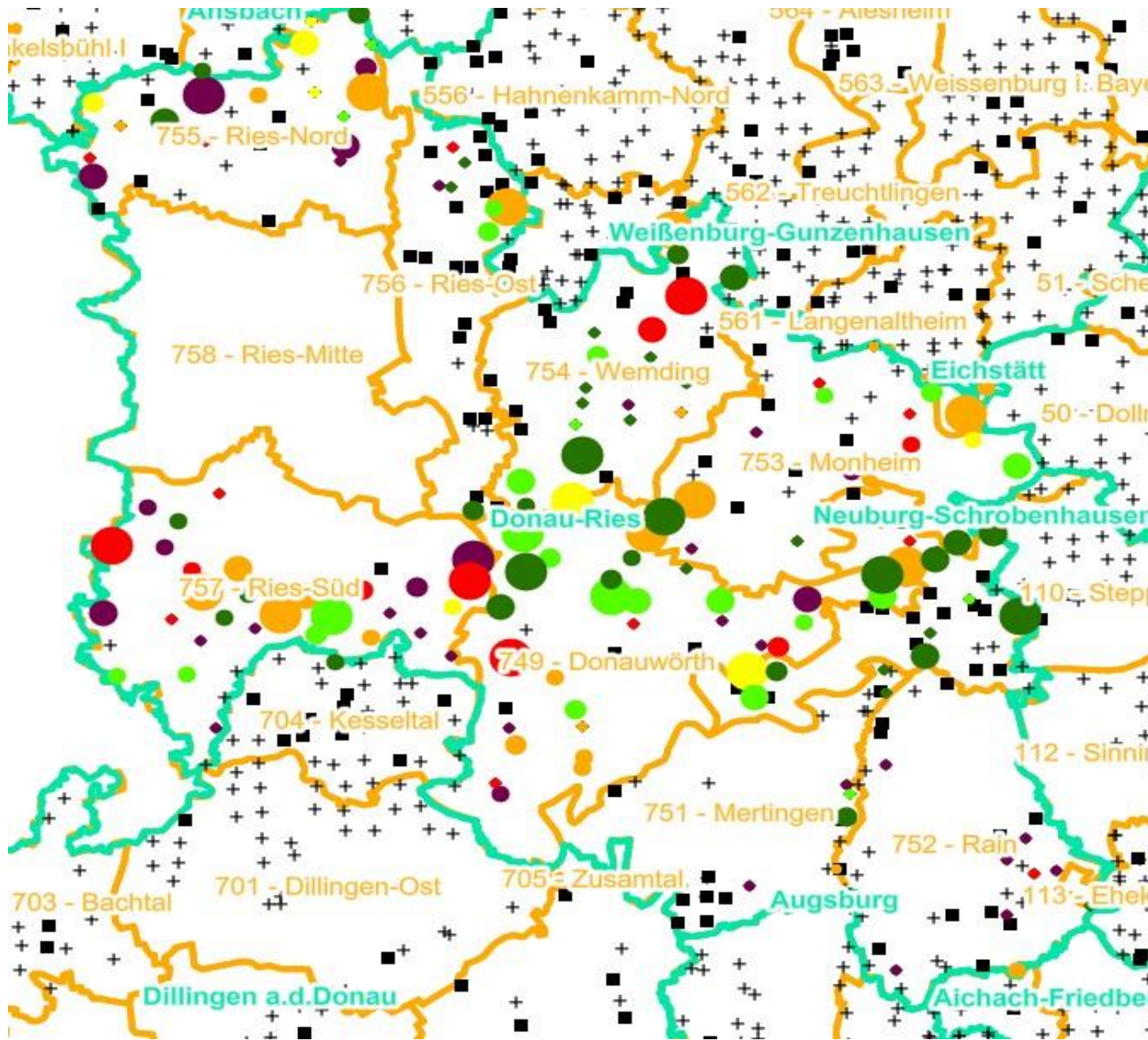
+ Baumartengruppe nicht
vorhanden

Anzahl der aufgenommenen Pflanzen der Baumartengruppe

- ◆ 1 - 15
- ◆ 16 - 30
- ◆ 31 - 45
- ◆ 46 - 60
- ◆ 61 - 75
- geschützte Fläche

□ Landkreisgrenze

□ Hegegemeinschaftsgrenze



Verjüngungsinventur 2021

Landkreis
Donau-Ries

Leittriebverbiss Eiche

(Pflanzen ab 20 cm Höhe
bis zur maximalen Verbisshöhe)

Legende

Leittriebverbiss

- 0 - 10 %
- 11 - 20 %
- 21 - 30 %
- 31 - 40 %
- 41 - 50 %
- > 50 %

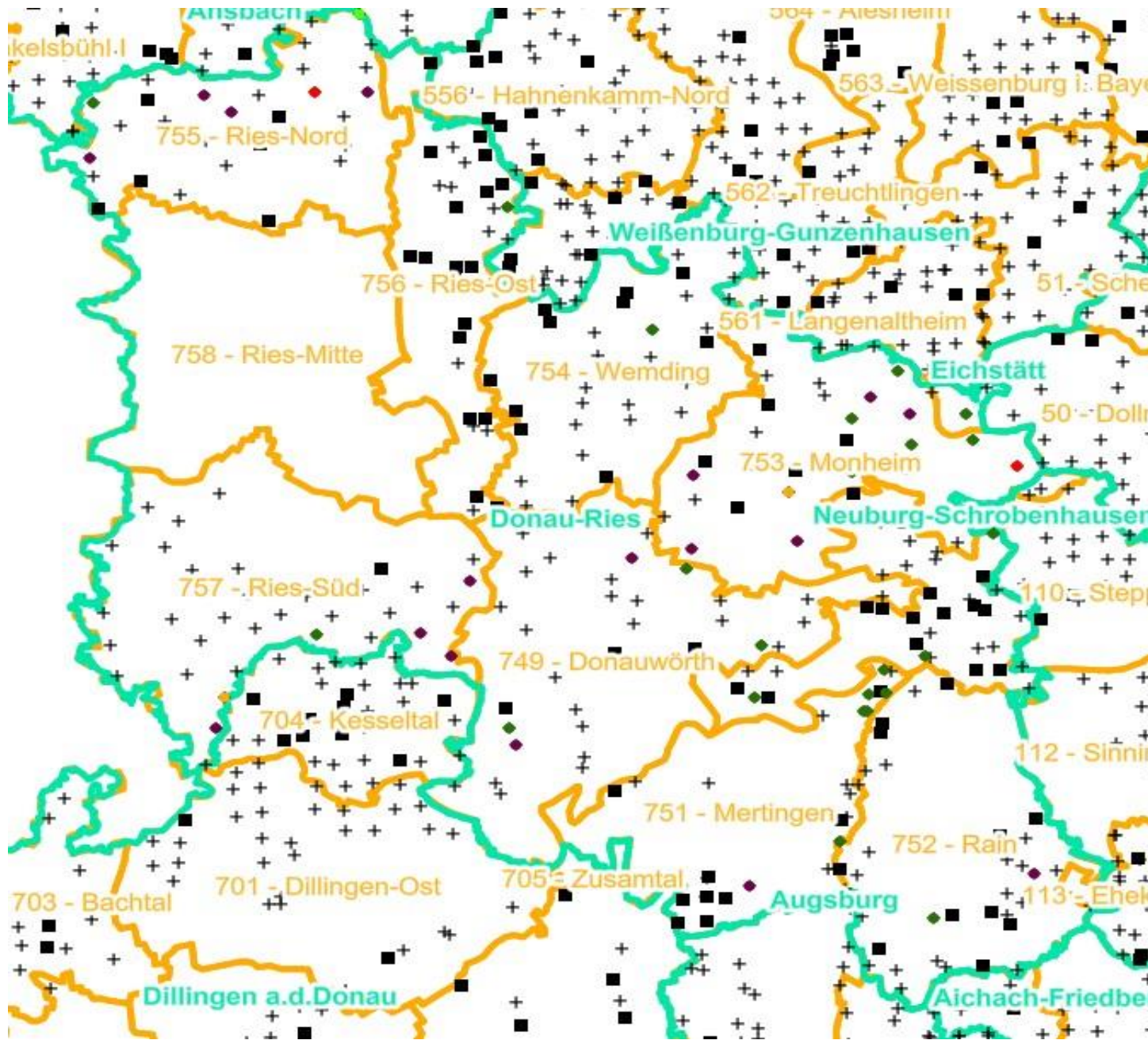
+ Baumartengruppe nicht
vorhanden

Anzahl der aufgenommenen Pflanzen der Baumartengruppe

- 1 - 15
- 16 - 30
- 31 - 45
- 46 - 60
- 61 - 75
- geschützte Fläche

Landkreisgrenze

Hegegemeinschaftsgrenze



Verjüngungsinventur 2021

Landkreis
Donau-Ries

Leittriebverbiss Edellaubholz

(Pflanzen ab 20 cm Höhe
bis zur maximalen Verbisshöhe)

Legende

Leittriebverbiss

- 0 - 10 %
- 11 - 20 %
- 21 - 30 %
- 31 - 40 %
- 41 - 50 %
- > 50 %

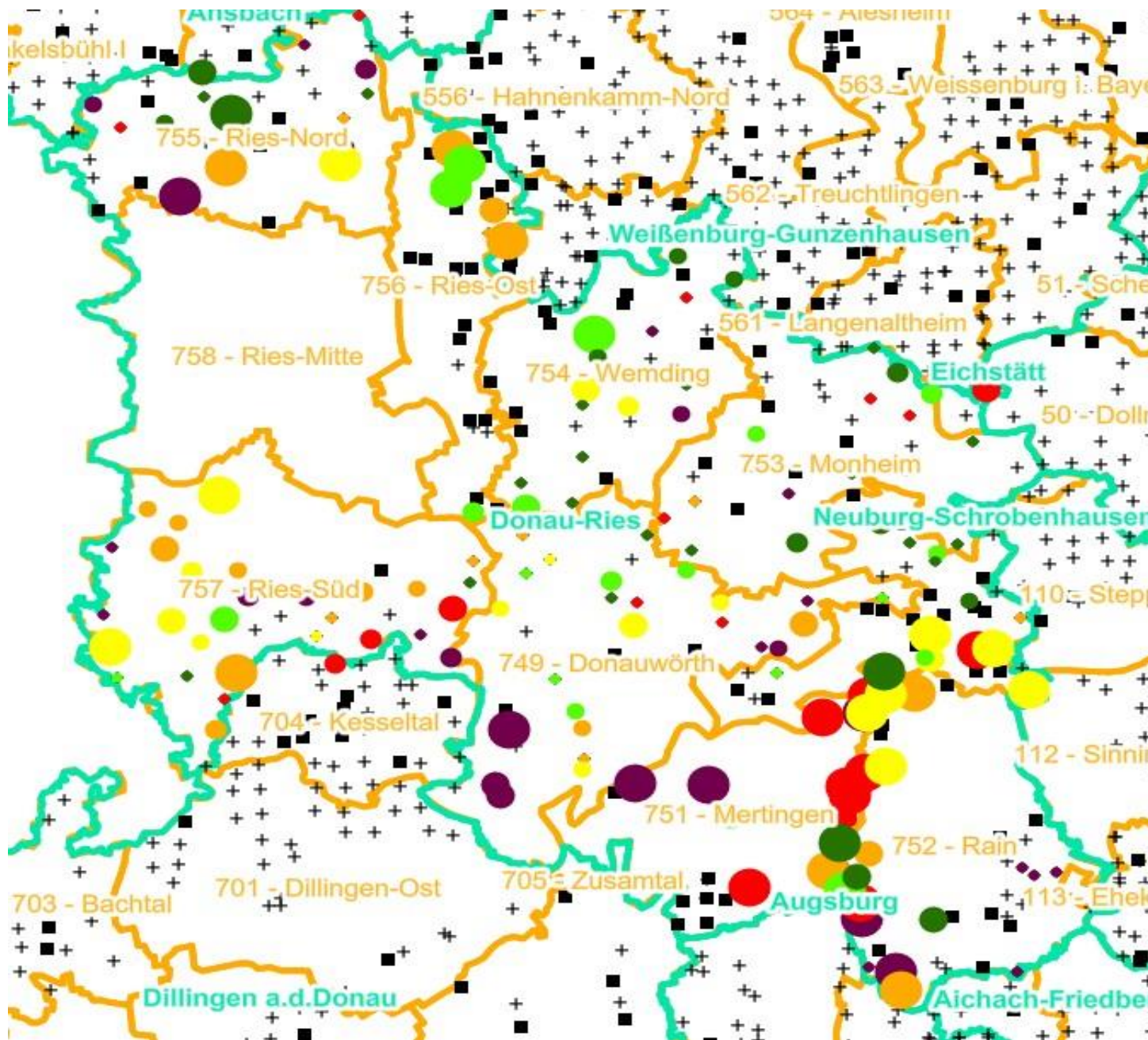
+ Baumartengruppe nicht
vorhanden

Anzahl der aufgenommenen Pflanzen der Baumartengruppe

- 1 - 15
- 16 - 30
- 31 - 45
- 46 - 60
- 61 - 75
- geschützte Fläche

Landkreisgrenze

Hegegemeinschaftsgrenze



Verjüngungsinventur 2021

Landkreis
Donau-Ries

Leittriebverbiss Sonstiges Laubholz

(Pflanzen ab 20 cm Höhe
bis zur maximalen Verbisshöhe)

Legende

Leittriebverbiss

- 0 - 10 %
- 11 - 20 %
- 21 - 30 %
- 31 - 40 %
- 41 - 50 %
- > 50 %

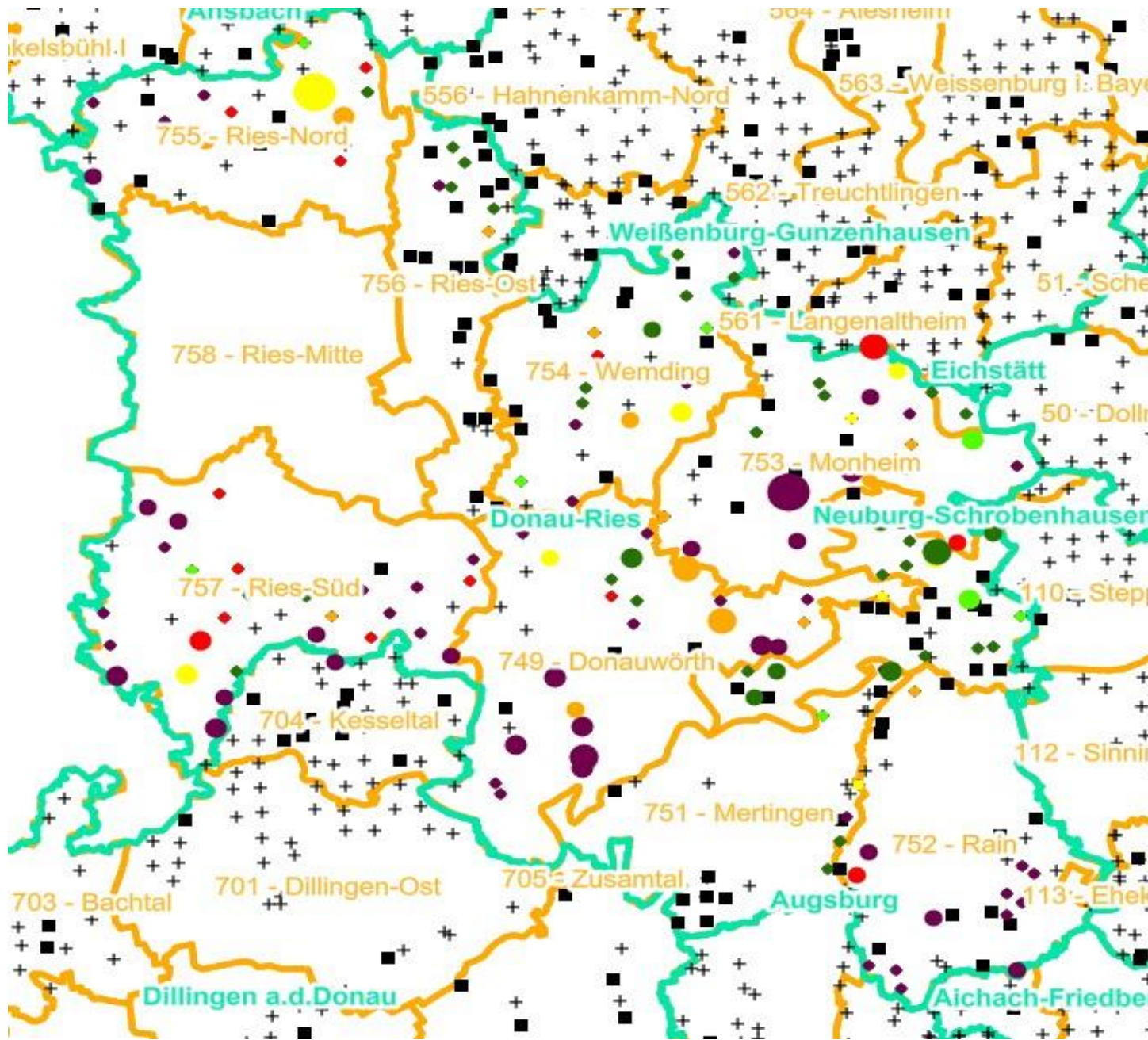
+ Baumartengruppe nicht
vorhanden

Anzahl der aufgenommenen Pflanzen der Baumartengruppe

- 1 - 15
- 16 - 30
- 31 - 45
- 46 - 60
- 61 - 75
- geschützte Fläche

Landkreisgrenze

Hegegemeinschaftsgrenze



**Hochgerechnete Pflanzendichten (Individuen je Hektar) der Baumartengruppen
Verjüngungspflanzen ab 20 Zentimeter Höhe bis zur maximalen Verbisshöhe
Hegegemeinschaft 752 - Rain (Landkreis Donau-Ries)**

2021

Baumartengruppe	Pflanzen insgesamt				Pflanzen ohne Verbiss und ohne Fegeschaden				Pflanzen mit Verbiss und/oder Fegeschaden			
	<i>Individuen je Hektar</i>				<i>Individuen je Hektar</i>				<i>Individuen je Hektar</i>			
	<i>arithmet. Mittel</i>	<i>Median</i>	<i>minimale Dichte</i>	<i>maximale Dichte</i>	<i>arithmet. Mittel</i>	<i>Median</i>	<i>minimale Dichte</i>	<i>maximale Dichte</i>	<i>arithmet. Mittel</i>	<i>Median</i>	<i>minimale Dichte</i>	<i>maximale Dichte</i>
Fichte	16543	12441	4488	41779	12875	9752	3460	33408	3669	2612	236	15808
Tanne	682	682	94	1270	0	0	0	0	682	682	94	1270
Kiefer	300	216	119	565	40	0	0	119	260	216	0	565
Sonst. Nadelholz	519	439	108	1089	182	190	0	348	337	265	0	817
Nadelholz gesamt	15671	12577	1089	42344	12015	9137	272	33408	3656	2461	236	16373
Buche	1550	846	119	6135	392	0	0	2832	1158	598	119	3304
Eiche	508	508	94	922	461	461	0	922	47	47	0	94
Edellaubholz	25172	12406	178	166694	9767	4472	0	52843	15405	6870	178	125592
Sonst. Laubholz	2178	1633	248	6815	531	199	0	4089	1647	944	248	4247
Laubholz gesamt	20472	8504	119	171261	7668	3263	0	52843	12804	3760	119	130159
Alle Baumarten	27908	18132	5446	171261	14038	9814	2751	52843	13870	6773	1234	130159

Bei der Beurteilung der hochgerechneten durchschnittlichen Pflanzendichten in der Hegegemeinschaft ist unbedingt zu beachten, dass die arithmetischen Mittel durch einzelne sehr individuenreiche Naturverjüngungsflächen (mit über 10.000 Pflanzen je Hektar) stark angehoben werden, während individuenärmere Verjüngungsflächen kaum ins Gewicht fallen. Der Median stellt dagegen die Mitte der errechneten Pflanzendichten der einzelnen Verjüngungsflächen dar, auf denen die Baumartengruppe vorkommt. Minimale bzw. maximale Dichte sind die hochgerechneten Pflanzendichten der Verjüngungsflächen, auf denen die Baumartengruppe am wenigsten dicht bzw. am dichtesten vorkommt (Flächen ohne Vorkommen der Baumartengruppe sind dabei nicht berücksichtigt).

Außerdem gilt es zu beachten, dass bei der Verjüngungsinventur zum Forstlichen Gutachten nur Verjüngungsflächen erfasst werden, die mindestens 1.300 Pflanzen je Hektar der Höhenstufe „Ab 20 Zentimeter bis zur maximalen Verbisshöhe“ aufweisen. Spärlicher verjüngte Flächen werden nicht erfasst.