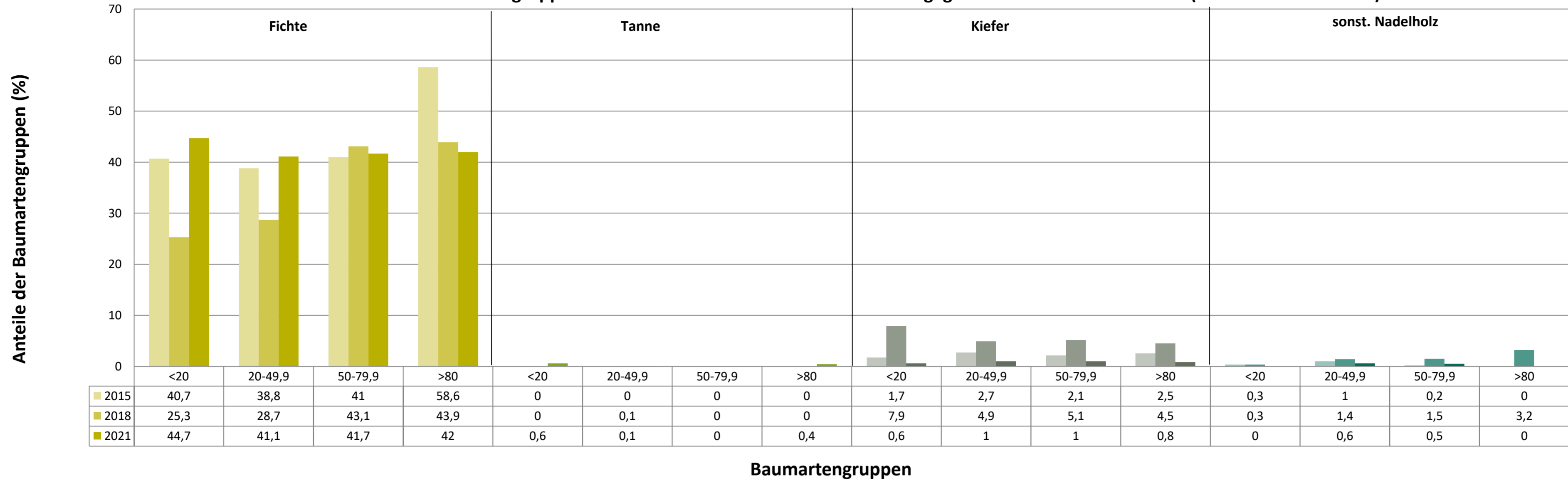
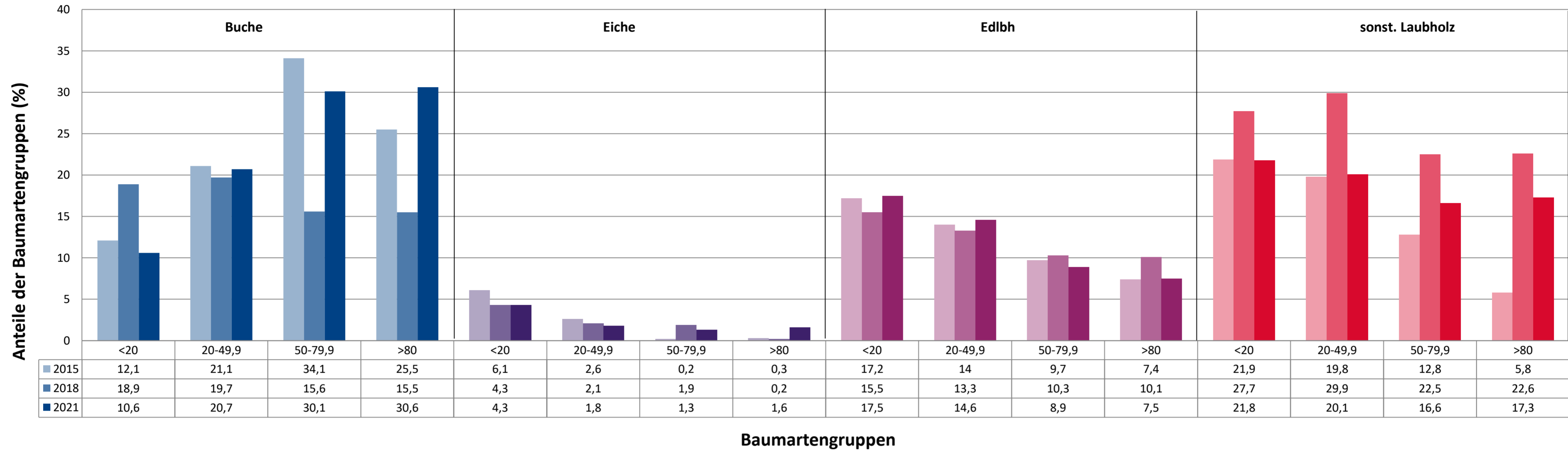


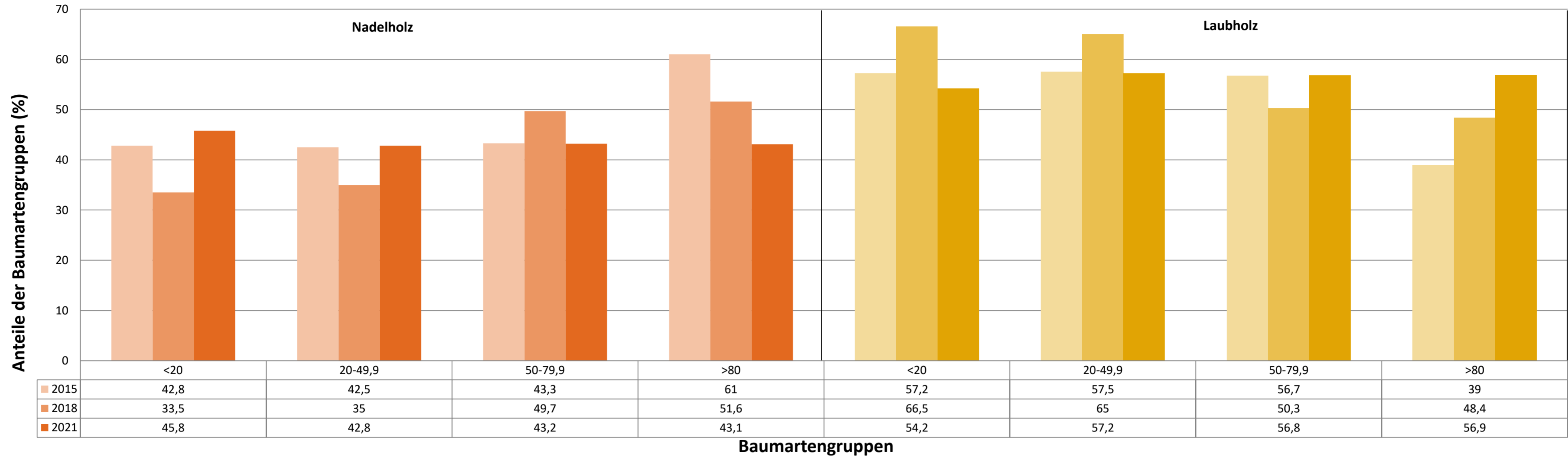
Anteile der Baumartengruppen in verschiedenen Höhenstufen für die Hegegemeinschaft 753 - Monheim (Landkreis Donau-Ries)



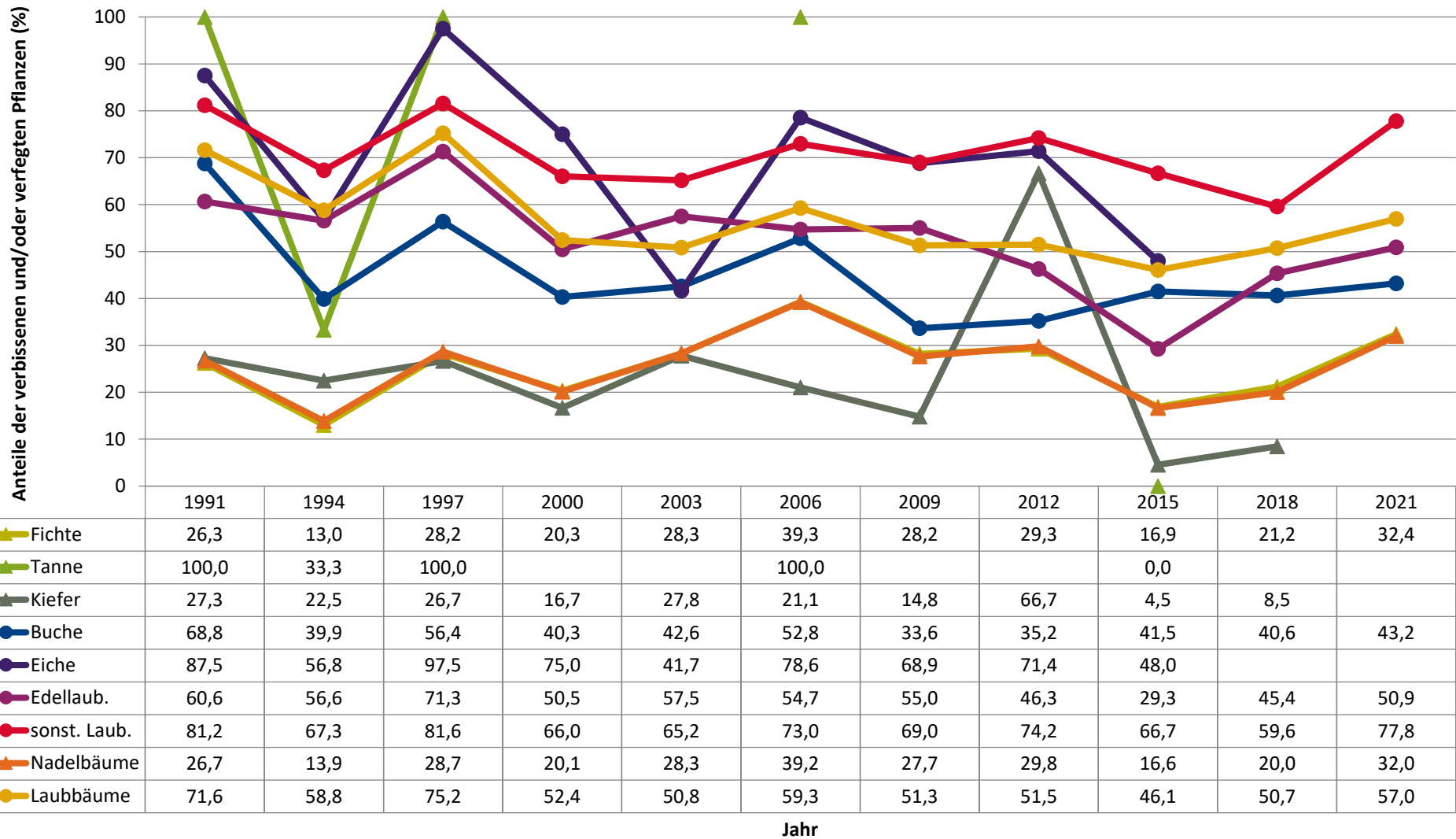
Anteile der Baumartengruppen in verschiedenen Höhenstufen für die Hegegemeinschaft 753 - Monheim (Landkreis Donau-Ries)



Anteile der Baumartengruppen in verschiedenen Höhenstufen für die Hegegemeinschaft 753 - Monheim (Landkreis Donau-Ries)

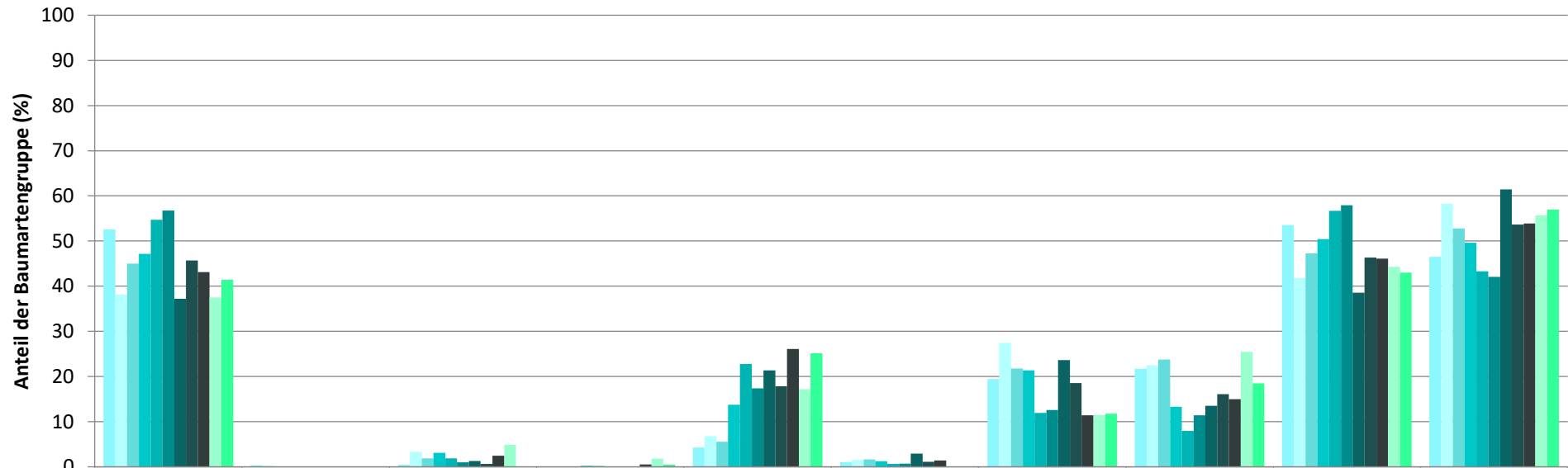


**Zeitreihe der Anteile der Pflanzen mit Verbiss und/oder Fegeschäden**  
**Höhenbereich: ab 20 Zentimeter bis zur maximalen Verbisshöhe**  
**Hegegemeinschaft 753 - Monheim (Landkreis Donau-Ries)**



**Zeitreihe der Baumartenanteile der aufgenommenen Verjüngungspflanzen**  
**Höhenbereich: ab 20 Zentimeter Höhe bis zur maximalen Verbisshöhe**  
**Hegegemeinschaft 753 - Monheim (Landkreis Donau-Ries)**

2021

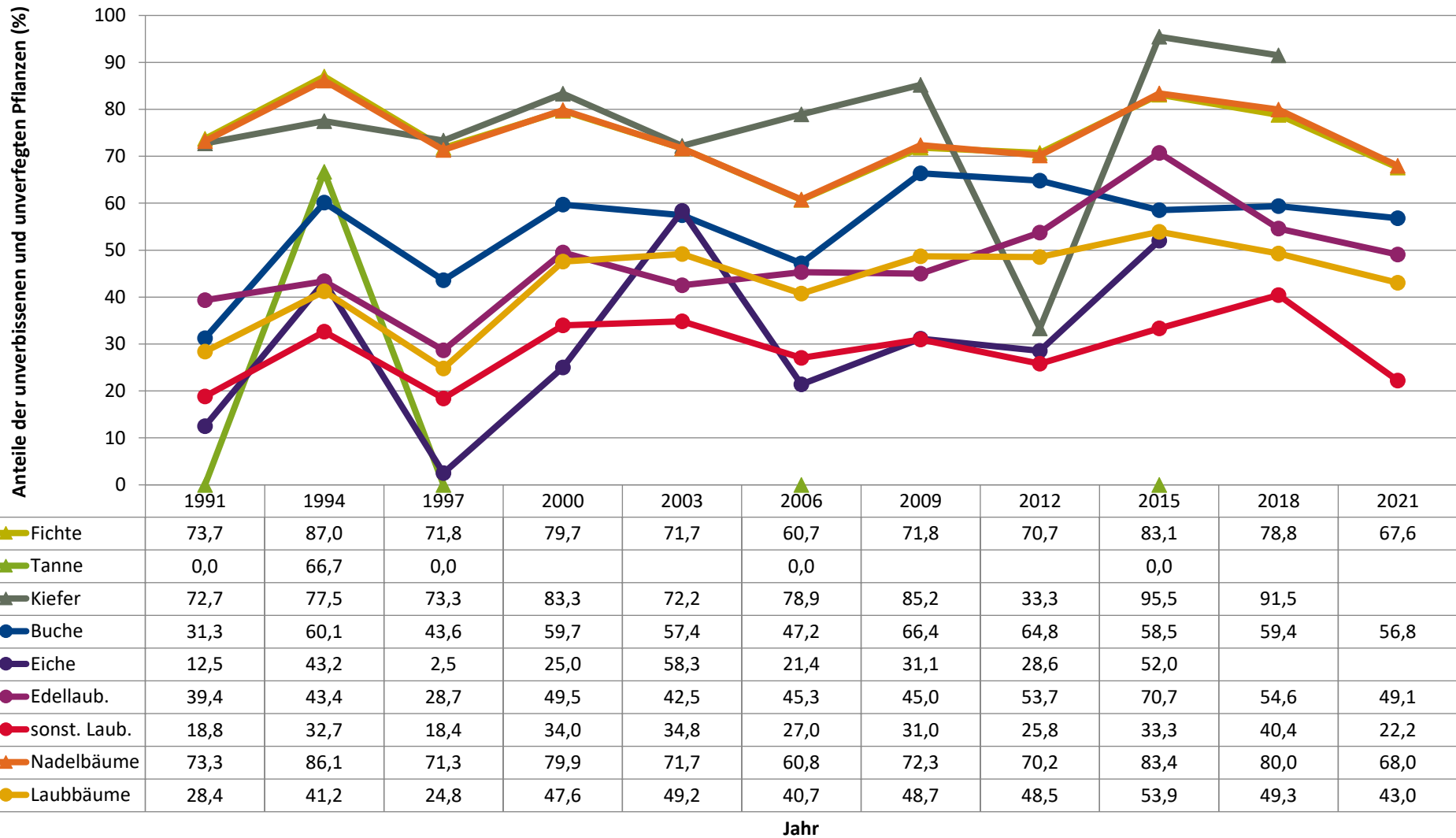


	Fichte	Tanne	Kiefer	sonst. Nadelholz	Buche	Eiche	Edellaubholz	sonst. Laubholz	Nadelholz ges.	Laubholz ges.
1991	52,6	0,4	0,5		4,3	1,1	19,4	21,7	53,5	46,5
1994	38,1	0,3	3,3		6,8	1,5	27,5	22,5	41,8	58,3
1997	45,0	0,1	1,9		5,5	1,7	21,8	23,8	47,3	52,8
2000	47,1		3,1	0,2	13,7	1,2	21,3	13,3	50,4	49,6
2003	54,7		1,8	0,2	22,8	0,6	11,9	7,9	56,7	43,3
2006	56,8	0,1	1,0		17,4	0,7	12,6	11,4	57,9	42,1
2009	37,2		1,3		21,4	2,9	23,6	13,5	38,6	61,4
2012	45,7	0,0	0,6	0,0	17,9	1,1	18,6	16,1	46,3	53,7
2015	43,1	0,0	2,4	0,6	26,1	1,4	11,4	15,0	46,1	53,9
2018	37,5		4,9	1,8	17,2		11,4	25,5	44,3	55,7
2021	41,4			0,5	25,2		11,7	18,5	43,0	57,0

**Baumartengruppe**

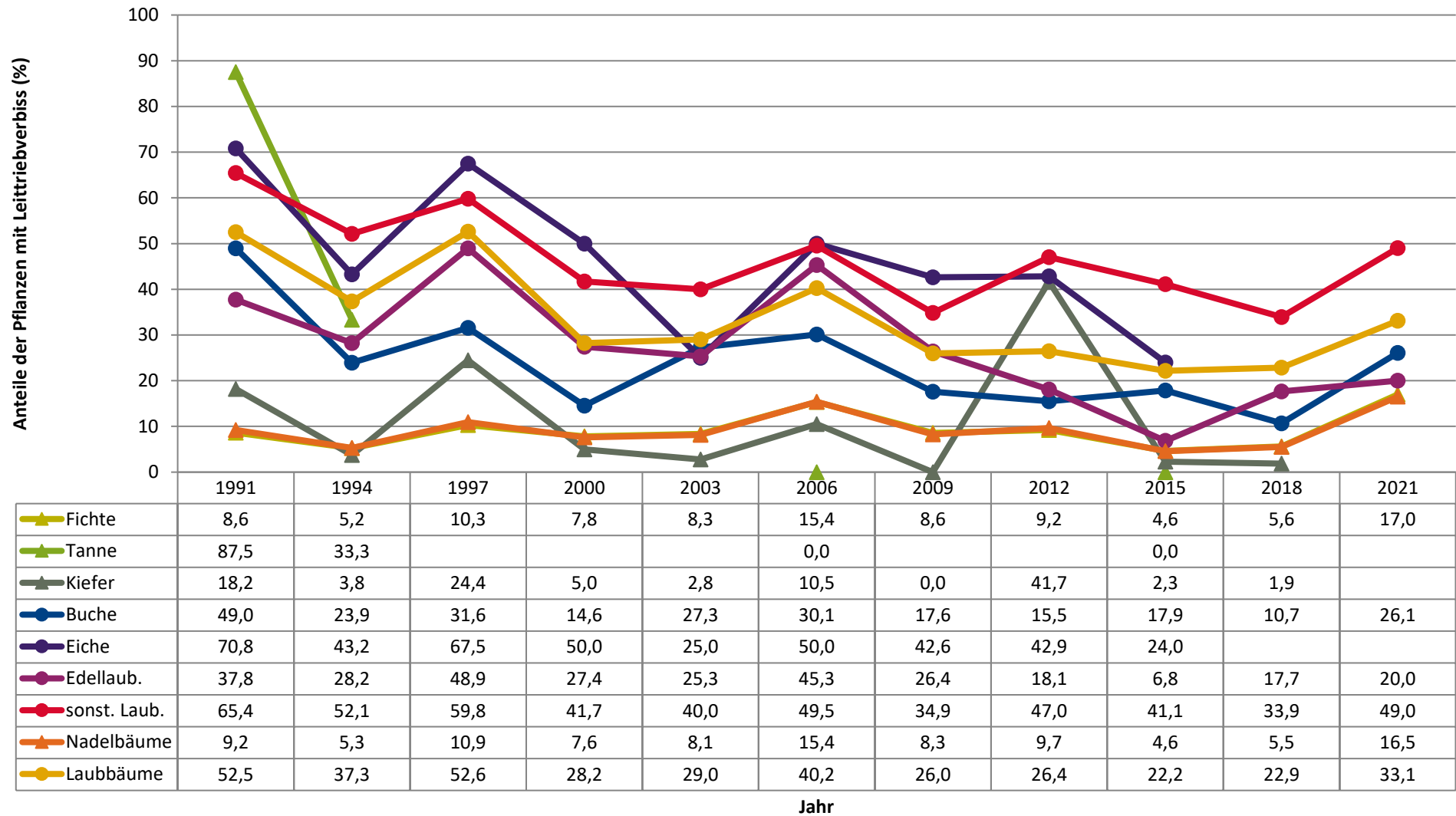
**Zeitreihe der Anteile der Pflanzen ohne Verbiss und ohne Fegeschäden  
Höhenbereich: ab 20 Zentimeter bis zur maximalen Verbisshöhe  
Hegegemeinschaft 753 - Monheim (Landkreis Donau-Ries)**

**2021**



**Zeitreihe der Anteile der Pflanzen mit Leittriebverbiss**  
**Höhenbereich: ab 20 Zentimeter bis zur maximalen Verbisshöhe**  
**Hegegemeinschaft 753 - Monheim (Landkreis Donau-Ries)**

2021



**Anteile der Baumartengruppen in den verschiedenen Höhenstufen**  
**Verteilung der Pflanzen ab 20 Zentimeter bis zur maximalen Verbisshöhe auf drei Höhenstufen**  
**Hegegemeinschaft 753 - Monheim (Landkreis Donau-Ries)**

2021

Baumartengruppe	Aufgenommene Pflanzen insgesamt						Pflanzen ohne Verbiss und ohne Fegeschaden						Pflanzen mit Verbiss und/oder Fegeschaden					
	20 - 49,9 cm		50 - 79,9 cm		80 cm - max. Verbisshöhe		20 - 49,9 cm		50 - 79,9 cm		80 cm - max. Verbisshöhe		20 - 49,9 cm		50 - 79,9 cm		80 cm - max. Verbisshöhe	
	Anzahl	Anteil (%)	Anzahl	Anteil (%)	Anzahl	Anteil (%)	Anzahl	Anteil (%)	Anzahl	Anteil (%)	Anzahl	Anteil (%)	Anzahl	Anteil (%)	Anzahl	Anteil (%)	Anzahl	Anteil (%)
<b>Fichte</b>	408	41,1	262	41,7	107	42	324	79,4	143	54,6	58	54,2	84	20,6	119	45,4	49	45,8
<b>Tanne</b>	1	0,1	0	0	1	0,4	1	100	0	0	1	100	0	0	0	0	0	0
<b>Kiefer</b>	10	1	6	1	2	0,8	7	70	5	83,3	2	100	3	30	1	16,7	0	0
<b>Sonstiges Nadelholz</b>	6	0,6	3	0,5	0	0	6	100	1	33,3	0	0	0	0	2	66,7	0	0
<b>Nadelholz gesamt</b>	425	42,8	271	43,2	110	43,1	338	79,5	149	55	61	55,5	87	20,5	122	45	49	44,5
<b>Buche</b>	205	20,7	189	30,1	78	30,6	123	60	85	45	60	76,9	82	40	104	55	18	23,1
<b>Eiche</b>	18	1,8	8	1,3	4	1,6	6	33,3	1	12,5	0	0	12	66,7	7	87,5	4	100
<b>Edellaubholz</b>	145	14,6	56	8,9	19	7,5	67	46,2	29	51,8	12	63,2	78	53,8	27	48,2	7	36,8
<b>Sonstiges Laubholz</b>	199	20,1	104	16,6	44	17,3	47	23,6	20	19,2	10	22,7	152	76,4	84	80,8	34	77,3
<b>Laubholz gesamt</b>	567	57,2	357	56,8	145	56,9	243	42,9	135	37,8	82	56,6	324	57,1	222	62,2	63	43,4
<b>Alle Baumarten</b>	992	100	628	100	255	100	581	58,6	284	45,2	143	56,1	411	41,4	344	54,8	112	43,9



Auswertung der Verjüngungsinventur 2021 für die Hegegemeinschaft 753 - Monheim (Landkreis Donau-Ries)

2021

Anzahl der erfassten Verjüngungsflächen: 36, davon ungeschützt: 22, teilweise geschützt: 3, vollständig geschützt: 11

Verjüngungspflanzen ab 20 Zentimeter Höhe bis zur maximalen Verbisshöhe

Baumartengruppe	Aufgenommene Pflanzen insgesamt		Pflanzen ohne Verbiss und ohne Fegeschaden		Pflanzen mit Verbiss und/oder Fegeschaden		Pflanzen mit Leittriebverbiss		Pflanzen mit Verbiss im oberen Drittel		Pflanzen mit Fegeschaden	
	Anzahl	Anteil (%)	Anzahl	Anteil (%)	Anzahl	Anteil (%)	Anzahl	Anteil (%)	Anzahl	Anteil (%)	Anzahl	Anteil (%)
Fichte	777	41,4	525	67,6	252	32,4	132	17	249	32	10	1,3
Tanne	2	0,1	2	100	0	0	0	0	0	0	0	0
Kiefer	18	1	14	77,8	4	22,2	1	5,6	3	16,7	2	11,1
Sonst. Nadelholz	9	0,5	7	77,8	2	22,2	0	0	0	0	2	22,2
<b>Nadelholz gesamt</b>	<b>806</b>	<b>43</b>	<b>548</b>	<b>68</b>	<b>258</b>	<b>32</b>	<b>133</b>	<b>16,5</b>	<b>252</b>	<b>31,3</b>	<b>14</b>	<b>1,7</b>
Buche	472	25,2	268	56,8	204	43,2	123	26,1	204	43,2	0	0
Eiche	30	1,6	7	23,3	23	76,7	17	56,7	23	76,7	0	0
Edellaubholz	220	11,7	108	49,1	112	50,9	44	20	112	50,9	0	0
Sonst. Laubholz	347	18,5	77	22,2	270	77,8	170	49	270	77,8	0	0
<b>Laubholz gesamt</b>	<b>1069</b>	<b>57</b>	<b>460</b>	<b>43</b>	<b>609</b>	<b>57</b>	<b>354</b>	<b>33,1</b>	<b>609</b>	<b>57</b>	<b>0</b>	<b>0</b>
<b>Alle Baumarten</b>	<b>1875</b>	<b>100</b>	<b>1008</b>	<b>53,8</b>	<b>867</b>	<b>46,2</b>	<b>487</b>	<b>26</b>	<b>861</b>	<b>45,9</b>	<b>14</b>	<b>0,7</b>

Verjüngungspflanzen kleiner 20 Zentimeter Höhe

Baumartengruppe	Aufgenommene Pflanzen insgesamt		Pflanzen ohne Verbiss im oberen Drittel		Pflanzen mit Verbiss im oberen Drittel	
	Anzahl	Anteil (%)	Anzahl	Anteil (%)	Anzahl	Anteil (%)
Fichte	156	44,7	143	91,7	13	8,3
Tanne	2	0,6	2	100	0	0
Kiefer	2	0,6	2	100	0	0
Sonst. Nadelholz	0	0	0	0	0	0
<b>Nadelholz gesamt</b>	<b>160</b>	<b>45,8</b>	<b>147</b>	<b>91,9</b>	<b>13</b>	<b>8,1</b>
Buche	37	10,6	29	78,4	8	21,6
Eiche	15	4,3	11	73,3	4	26,7
Edellaubholz	61	17,5	48	78,7	13	21,3
Sonst. Laubholz	76	21,8	41	53,9	35	46,1
<b>Laubholz gesamt</b>	<b>189</b>	<b>54,2</b>	<b>129</b>	<b>68,3</b>	<b>60</b>	<b>31,7</b>
<b>Alle Baumarten</b>	<b>349</b>	<b>100</b>	<b>276</b>	<b>79,1</b>	<b>73</b>	<b>20,9</b>

Verjüngungspflanzen über Verbisshöhe (Erhebung von Fegeschäden)

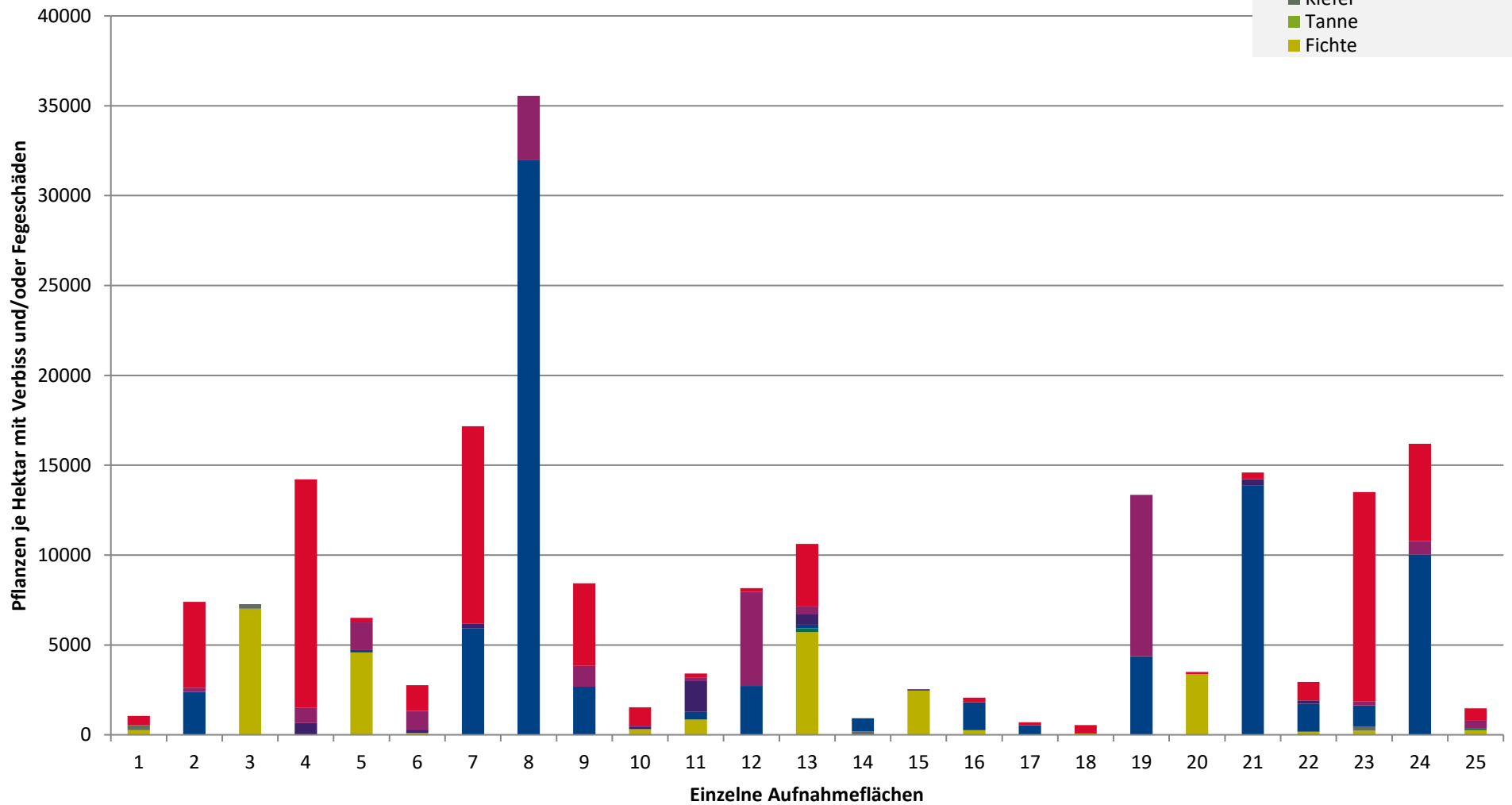
Baumartengruppe	Aufgenommene Pflanzen insgesamt		Pflanzen ohne Fegeschaden		Pflanzen mit Fegeschaden	
	Anzahl	Anteil (%)	Anzahl	Anteil (%)	Anzahl	Anteil (%)
Fichte	100	37,9	97	97	3	3
Tanne	0	0	0	0	0	0
Kiefer	2	0,8	2	100	0	0
Sonst. Nadelholz	7	2,7	5	71,4	2	28,6
<b>Nadelholz gesamt</b>	<b>109</b>	<b>41,3</b>	<b>104</b>	<b>95,4</b>	<b>5</b>	<b>4,6</b>
Buche	73	27,7	72	98,6	1	1,4
Eiche	2	0,8	2	100	0	0
Edellaubholz	36	13,6	36	100	0	0
Sonst. Laubholz	44	16,7	42	95,5	2	4,5
<b>Laubholz gesamt</b>	<b>155</b>	<b>58,7</b>	<b>152</b>	<b>98,1</b>	<b>3</b>	<b>1,9</b>
<b>Alle Baumarten</b>	<b>264</b>	<b>100</b>	<b>256</b>	<b>97</b>	<b>8</b>	<b>3</b>

**Hochgerechnete Pflanzendichten (Individuen je Hektar) der Baumartengruppen  
(Pflanzen mit Verbiss und/oder Fegeschäden)**

**Höhenbereich: ab 20 Zentimeter bis zur maximalen Verbisshöhe  
Hegegemeinschaft 753 - Monheim (Landkreis Donau-Ries)**

**2021**

- sonstige Laubbäume
- Edellaubbäume
- Eiche
- Buche
- sonstige Nadelbäume
- Kiefer
- Tanne
- Fichte

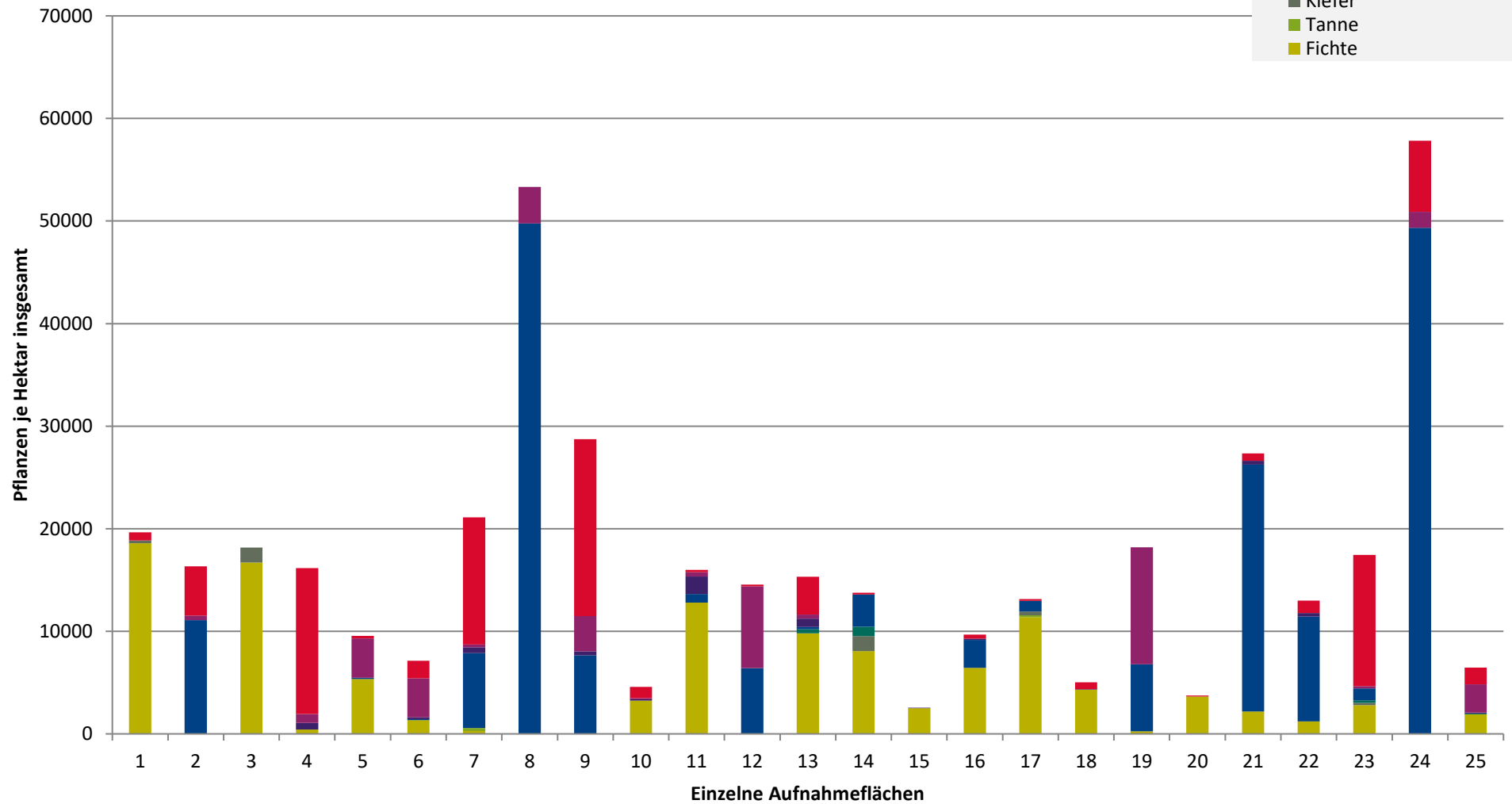


**Hochgerechnete Pflanzendichten (Individuen je Hektar) der Baumartengruppen  
(Pflanzen insgesamt)**

**Höhenbereich: ab 20 Zentimeter bis zur maximalen Verbisshöhe  
Hegegemeinschaft 753 - Monheim (Landkreis Donau-Ries)**

**2021**

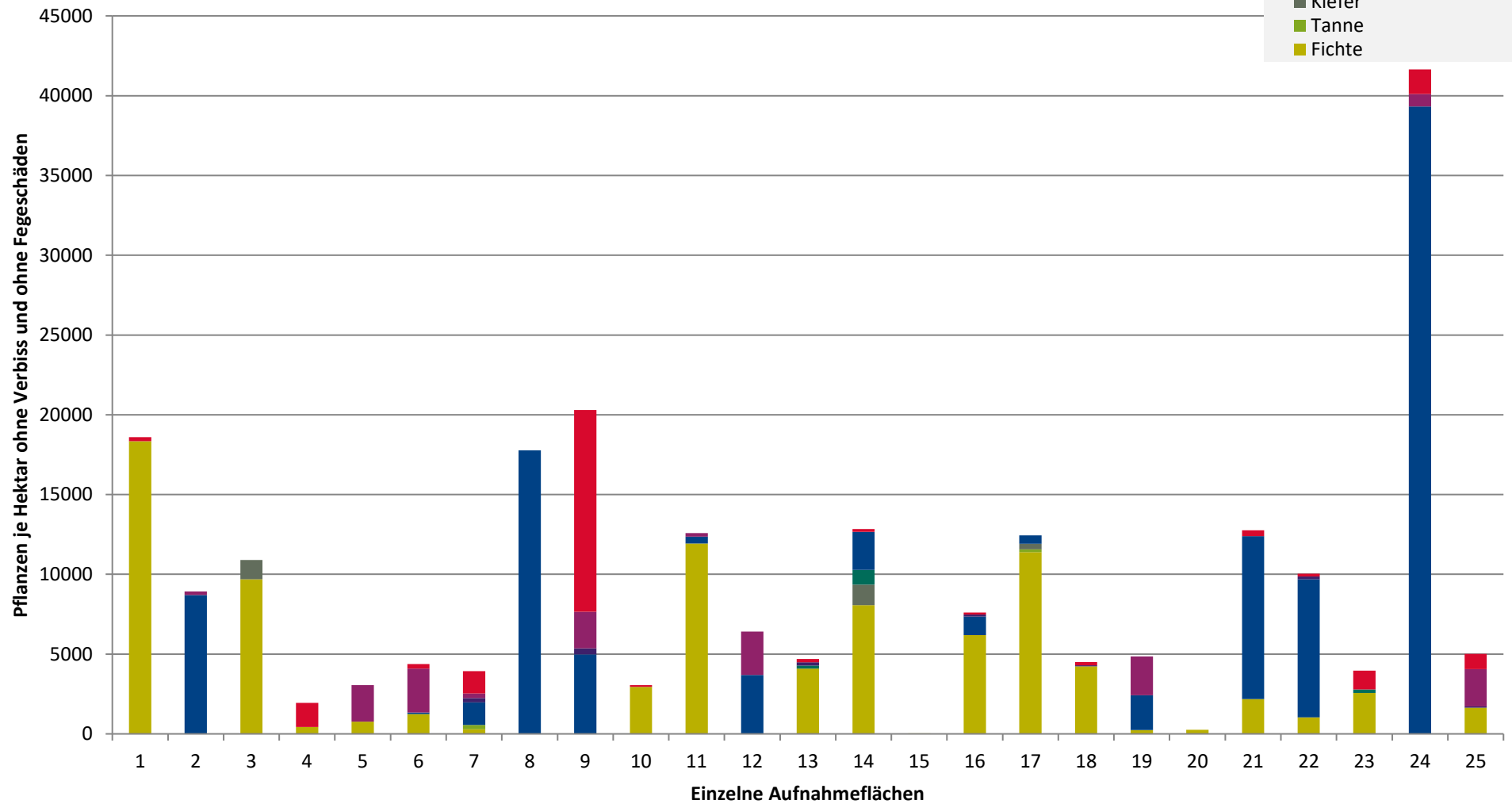
- sonstige Laubbäume
- Edellaubbäume
- Eiche
- Buche
- sonstige Nadelbäume
- Kiefer
- Tanne
- Fichte



**Hochgerechnete Pflanzendichten (Individuen je Hektar) der Baumartengruppen  
(Pflanzen ohne Verbiss und ohne Fegeschäden)  
Höhenbereich: ab 20 Zentimeter bis zur maximalen Verbisshöhe  
Hegegemeinschaft 753 - Monheim (Landkreis Donau-Ries)**

**2021**

- sonstiges Laubbäume
- Edellaubbäume
- Eiche
- Buche
- sonstige Nadelbäume
- Kiefer
- Tanne
- Fichte



# Verjüngungsinventur 2021

Landkreis  
Donau-Ries

## Leittriebverbiss Fichte

(Pflanzen ab 20 cm Höhe  
bis zur maximalen Verbisshöhe)

### Legende

#### Leittriebverbiss

- 0 - 5 %
- 6 - 10 %
- 11 - 15 %
- 16 - 20 %
- 21 - 25 %
- > 25 %

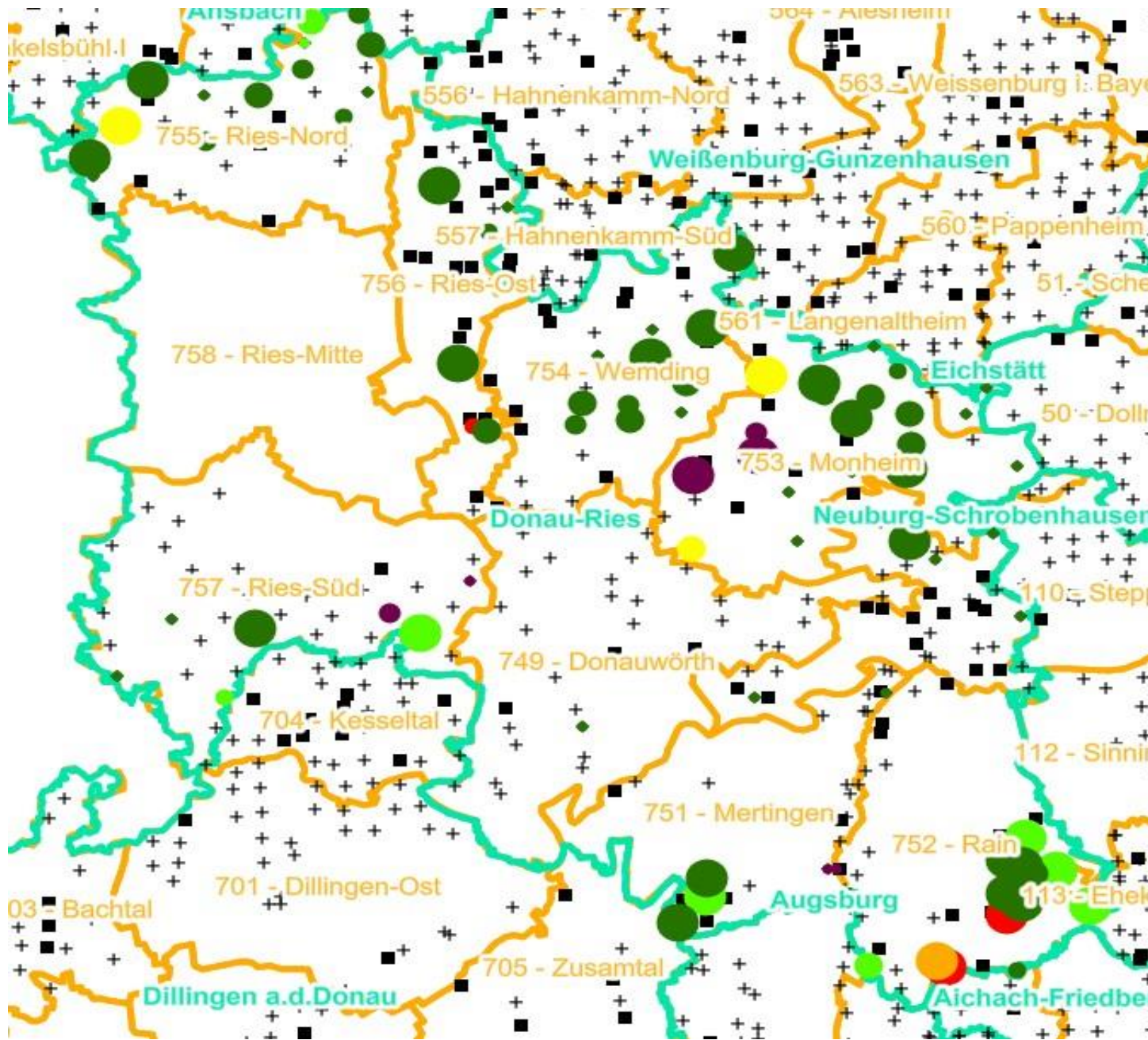
+ Baumartengruppe nicht  
vorhanden

#### Anzahl der aufgenommenen Pflanzen der Baumartengruppe

- 1 - 15
- 16 - 30
- 31 - 45
- 46 - 60
- 61 - 75
- geschützte Fläche

Landkreisgrenze

Hegegemeinschaftsgrenze



# Verjüngungsinventur 2021

Landkreis  
Donau-Ries

## Leittriebverbiss Tanne

(Pflanzen ab 20 cm Höhe  
bis zur maximalen Verbisshöhe)

### Legende

#### Leittriebverbiss

- 0 - 10 %
- 11 - 20 %
- 21 - 30 %
- 31 - 40 %
- 41 - 50 %
- > 50 %

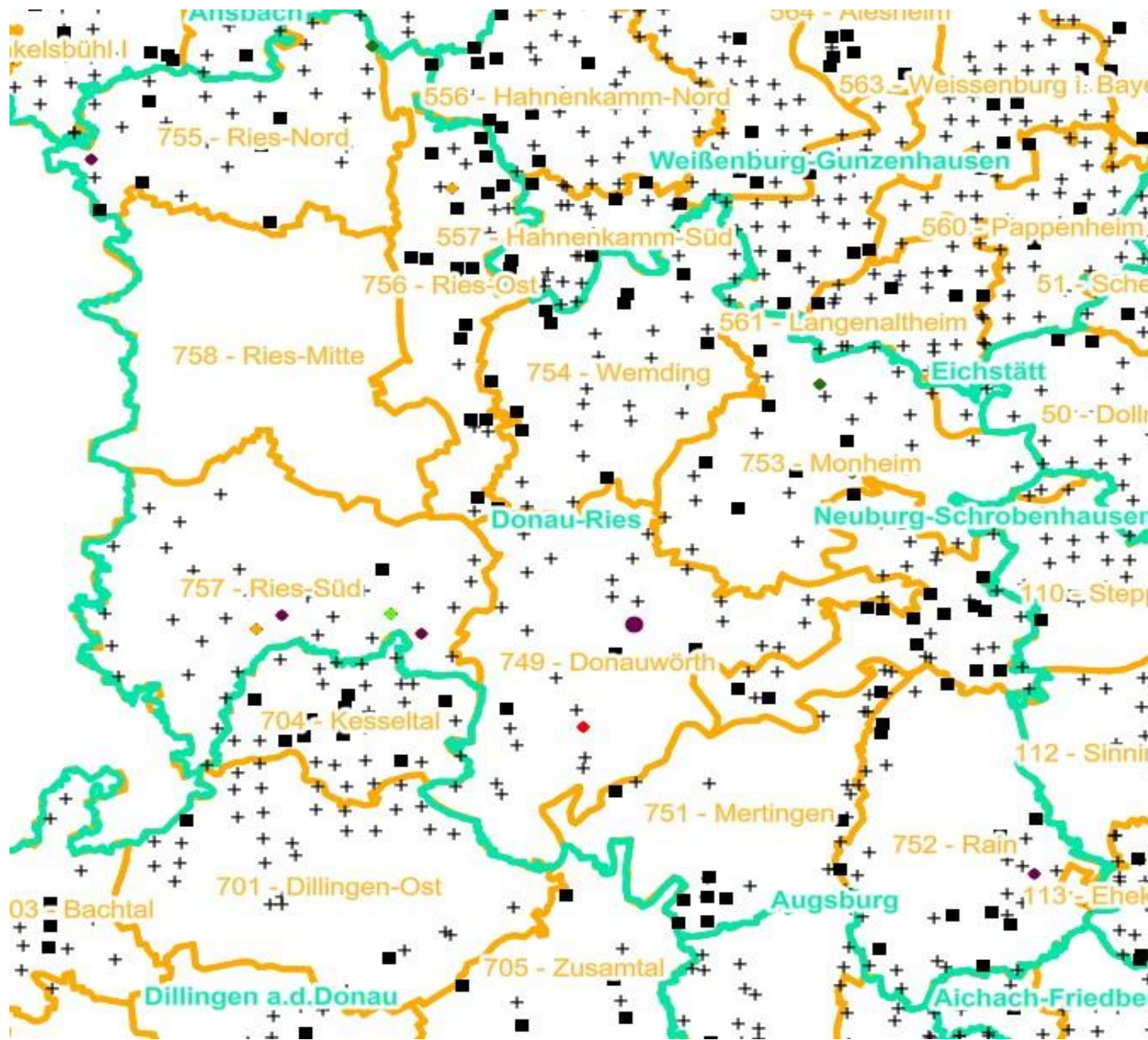
+ Baumartengruppe nicht  
vorhanden

#### Anzahl der aufgenommenen Pflanzen der Baumartengruppe

- 1 - 15
- 16 - 30
- 31 - 45
- 46 - 60
- 61 - 75
- geschützte Fläche

Landkreisgrenze

Hegegemeinschaftsgrenze



# Verjüngungsinventur 2021

Landkreis  
Donau-Ries

## Leittriebverbiss Kiefer

(Pflanzen ab 20 cm Höhe  
bis zur maximalen Verbisshöhe)

### Legende

#### Leittriebverbiss

- 0 - 5 %
- 6 - 10 %
- 11 - 15 %
- 16 - 20 %
- 21 - 25 %
- > 25 %

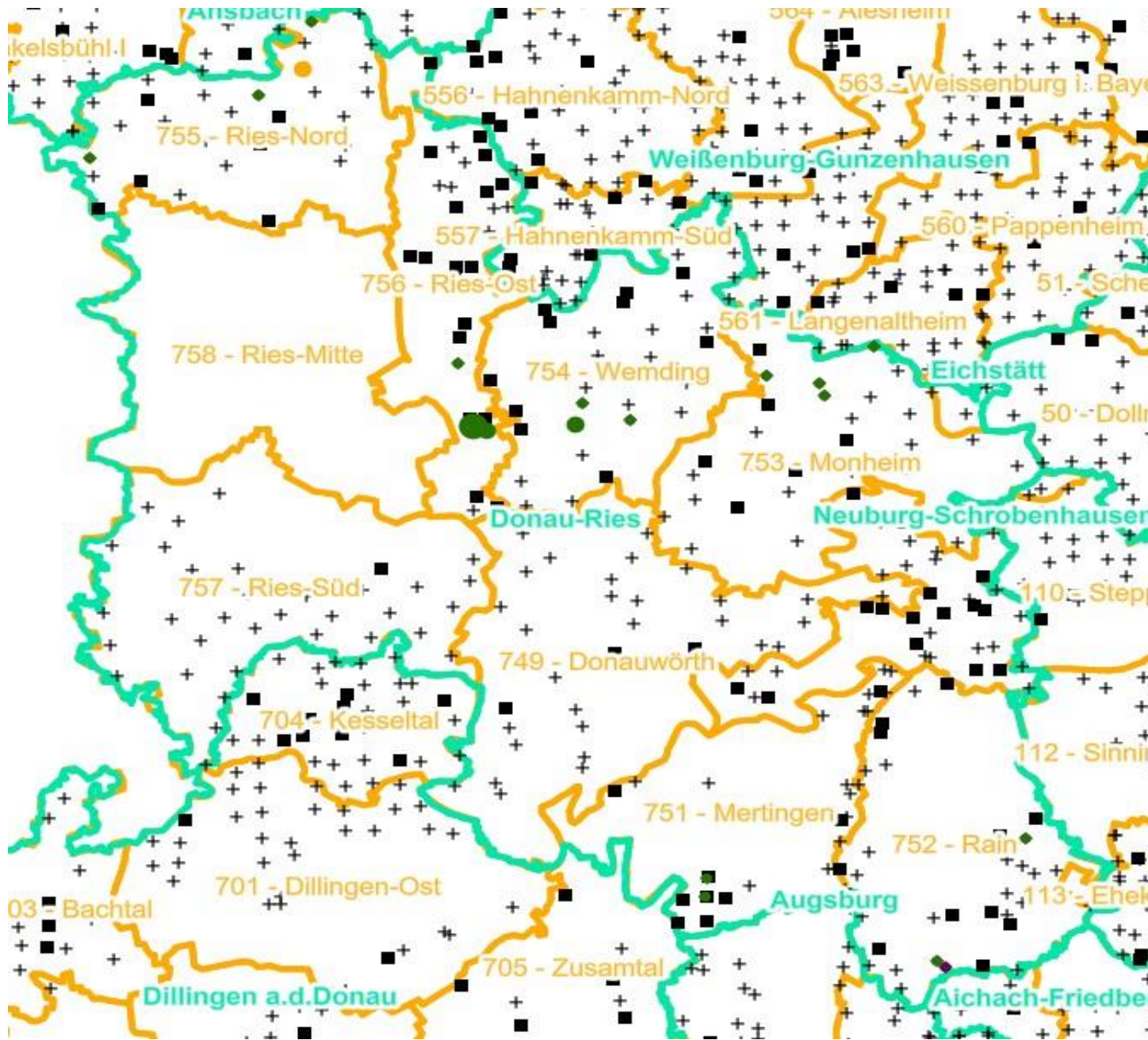
+ Baumartengruppe nicht  
vorhanden

#### Anzahl der aufgenommenen Pflanzen der Baumartengruppe

- ◆ 1 - 15
- ◆ 16 - 30
- ◆ 31 - 45
- ◆ 46 - 60
- ◆ 61 - 75
- geschützte Fläche

Landkreisgrenze

Hegegemeinschaftsgrenze



# Verjüngungsinventur 2021

Landkreis  
Donau-Ries

## Leittriebverbiss Buche

(Pflanzen ab 20 cm Höhe  
bis zur maximalen Verbisshöhe)

### Legende

#### Leittriebverbiss

- 0 - 10 %
- 11 - 20 %
- 21 - 30 %
- 31 - 40 %
- 41 - 50 %
- > 50 %

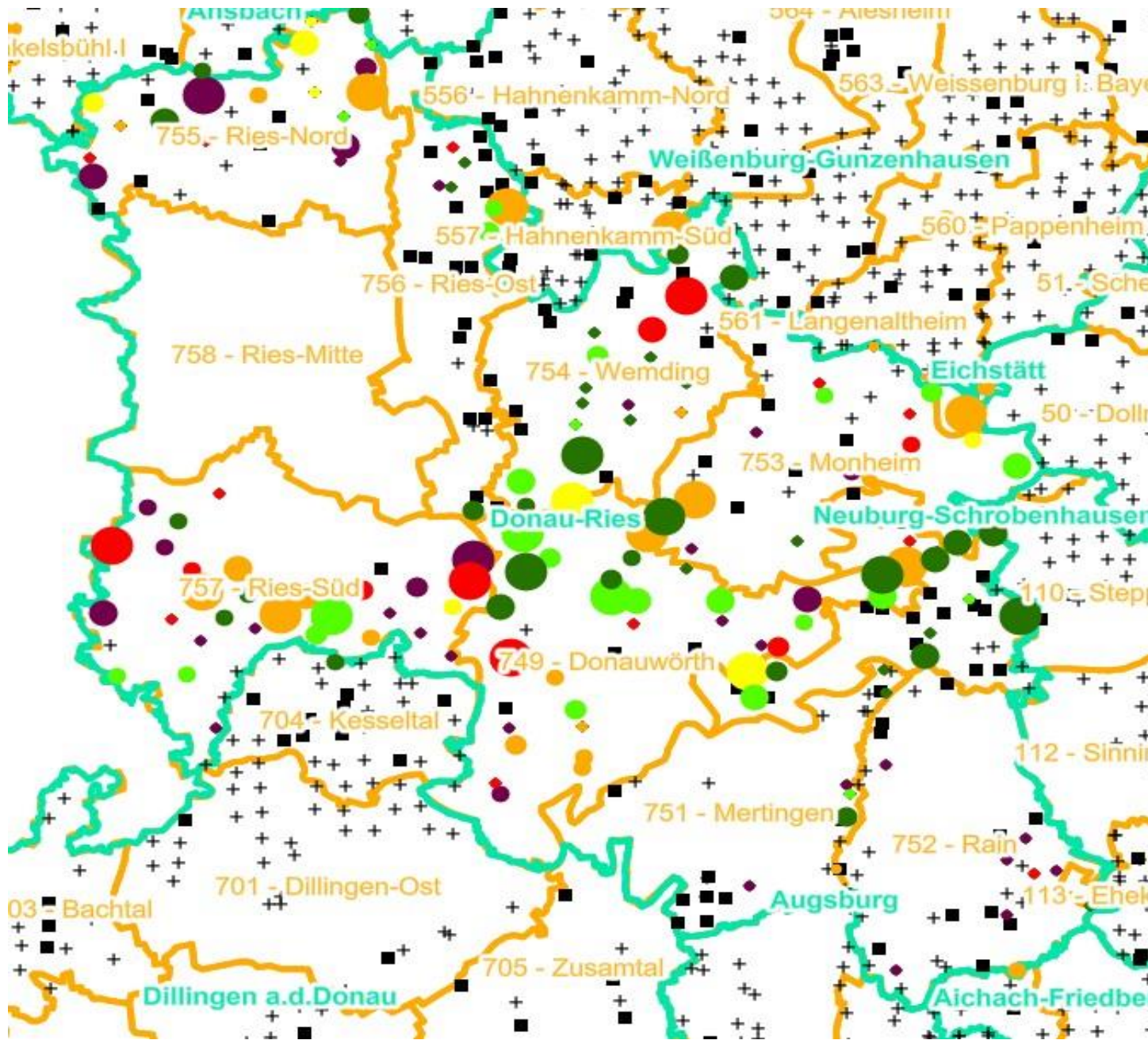
+ Baumartengruppe nicht  
vorhanden

#### Anzahl der aufgenommenen Pflanzen der Baumartengruppe

- ◆ 1 - 15
- ◆ 16 - 30
- ◆ 31 - 45
- ◆ 46 - 60
- ◆ 61 - 75
- geschützte Fläche

□ Landkreisgrenze

□ Hegegemeinschaftsgrenze





# Verjüngungsinventur 2021

Landkreis  
Donau-Ries

## Leittriebverbiss Eiche

(Pflanzen ab 20 cm Höhe  
bis zur maximalen Verbisshöhe)

### Legende

#### Leittriebverbiss

- 0 - 10 %
- 11 - 20 %
- 21 - 30 %
- 31 - 40 %
- 41 - 50 %
- > 50 %

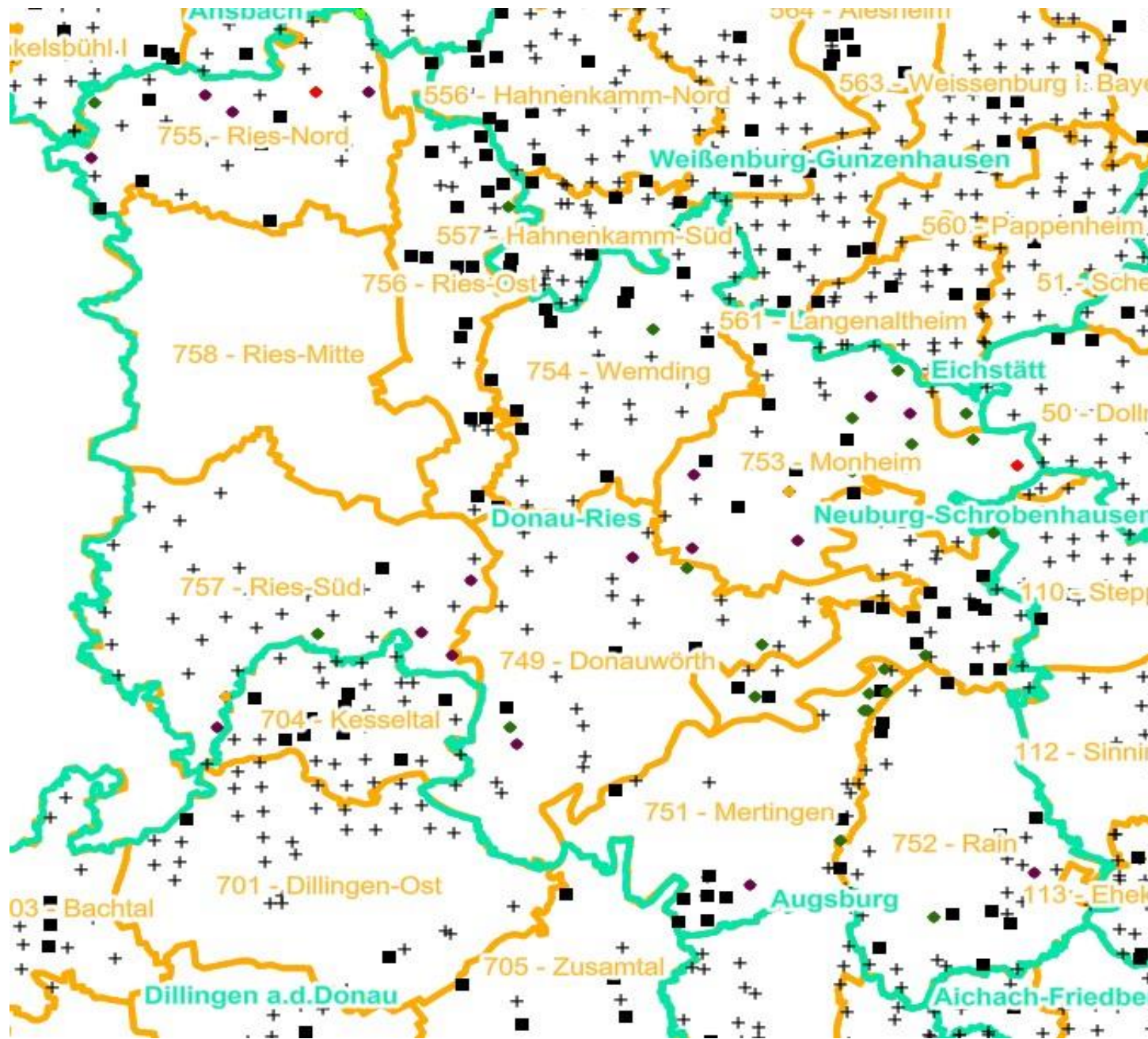
+ Baumartengruppe nicht  
vorhanden

#### Anzahl der aufgenommenen Pflanzen der Baumartengruppe

- ◆ 1 - 15
- 16 - 30
- 31 - 45
- 46 - 60
- 61 - 75
- geschützte Fläche

Landkreisgrenze

Hegegemeinschaftsgrenze



# Verjüngungsinventur 2021

Landkreis  
Donau-Ries

## Leittriebverbiss Edellaubholz

(Pflanzen ab 20 cm Höhe  
bis zur maximalen Verbisshöhe)

### Legende

#### Leittriebverbiss

- 0 - 10 %
- 11 - 20 %
- 21 - 30 %
- 31 - 40 %
- 41 - 50 %
- > 50 %

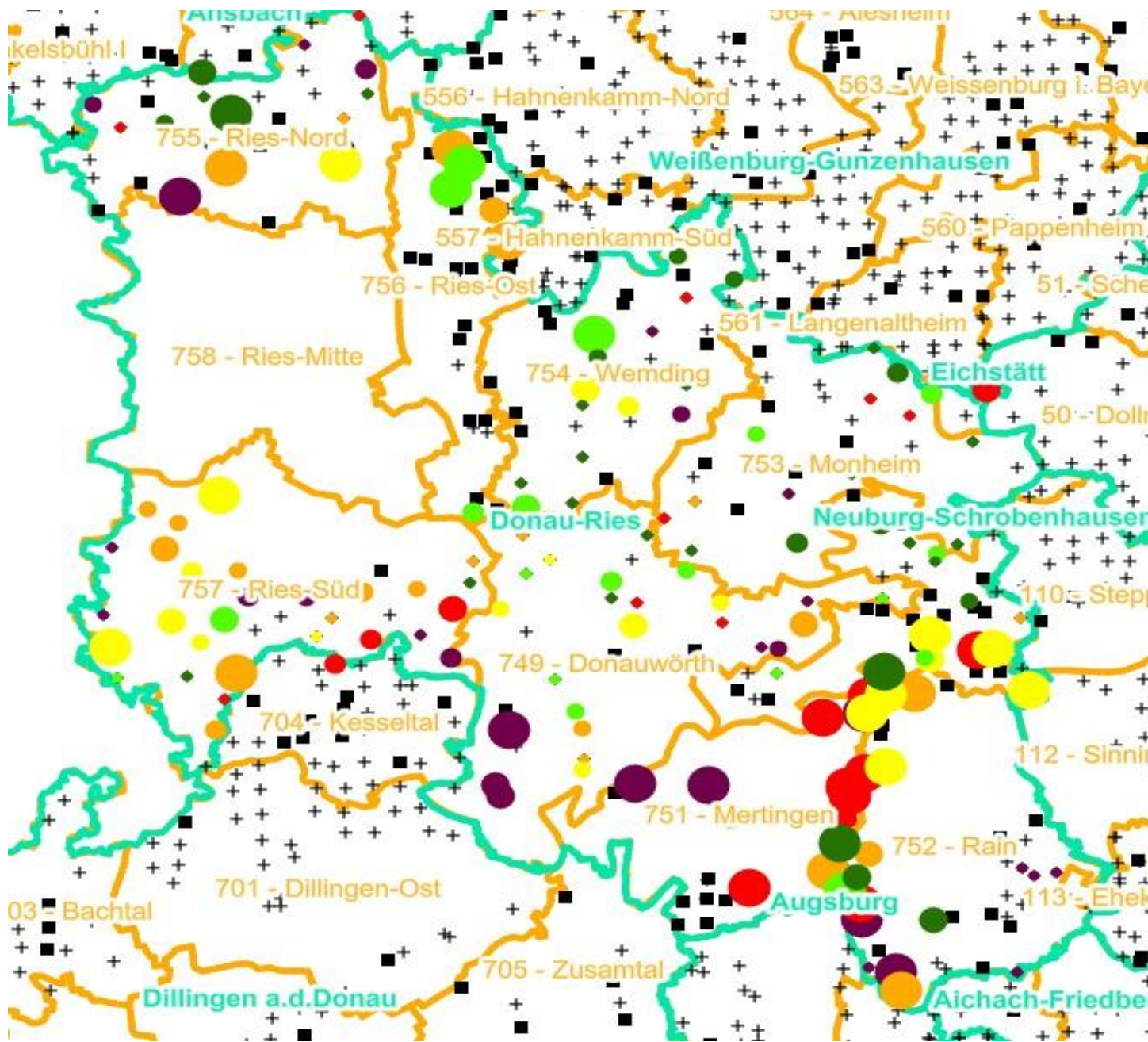
+ Baumartengruppe nicht  
vorhanden

#### Anzahl der aufgenommenen Pflanzen der Baumartengruppe

- 1 - 15
- 16 - 30
- 31 - 45
- 46 - 60
- 61 - 75
- geschützte Fläche

Landkreisgrenze

Hegegemeinschaftsgrenze



# Verjüngungsinventur 2021

Landkreis  
Donau-Ries

## Leittriebverbiss Sonstiges Laubholz

(Pflanzen ab 20 cm Höhe  
bis zur maximalen Verbisshöhe)

### Legende

#### Leittriebverbiss

- 0 - 10 %
- 11 - 20 %
- 21 - 30 %
- 31 - 40 %
- 41 - 50 %
- > 50 %

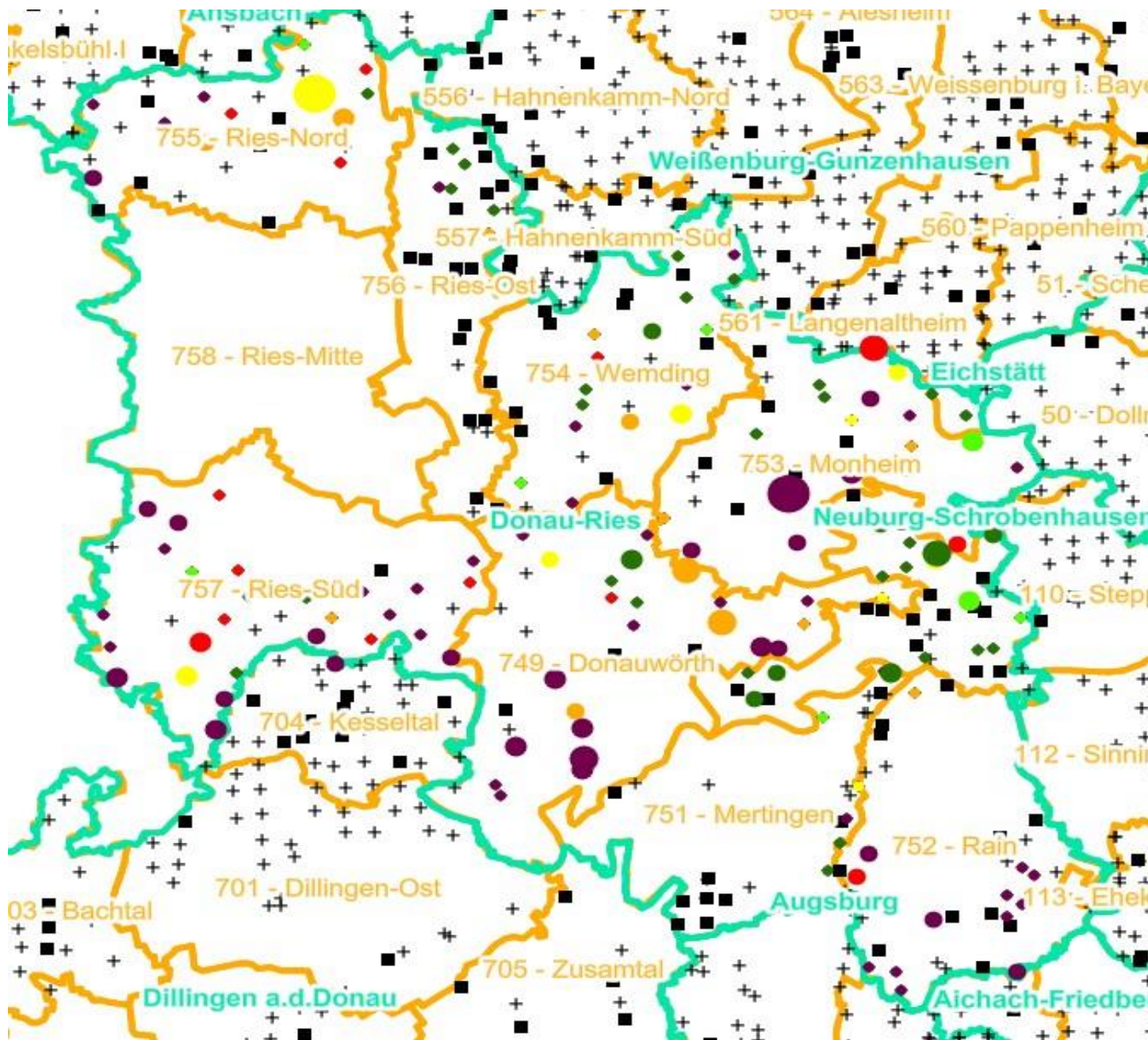
+ Baumartengruppe nicht  
vorhanden

#### Anzahl der aufgenommenen Pflanzen der Baumartengruppe

- ◆ 1 - 15
- 16 - 30
- 31 - 45
- 46 - 60
- 61 - 75
- geschützte Fläche

Landkreisgrenze

Hegegemeinschaftsgrenze



**Hochgerechnete Pflanzendichten (Individuen je Hektar) der Baumartengruppen  
Verjüngungspflanzen ab 20 Zentimeter Höhe bis zur maximalen Verbisshöhe  
Hegegemeinschaft 753 - Monheim (Landkreis Donau-Ries)**

**2021**

Baumartengruppe	Pflanzen insgesamt				Pflanzen ohne Verbiss und ohne Fegeschaden				Pflanzen mit Verbiss und/oder Fegeschaden			
	<i>Individuen je Hektar</i>				<i>Individuen je Hektar</i>				<i>Individuen je Hektar</i>			
	<i>arithmet. Mittel</i>	<i>Median</i>	<i>minimale Dichte</i>	<i>maximale Dichte</i>	<i>arithmet. Mittel</i>	<i>Median</i>	<i>minimale Dichte</i>	<i>maximale Dichte</i>	<i>arithmet. Mittel</i>	<i>Median</i>	<i>minimale Dichte</i>	<i>maximale Dichte</i>
<b>Fichte</b>	5661	3441	243	18597	4377	2374	34	18335	1284	245	0	7021
<b>Tanne</b>	228	228	175	281	228	228	175	281	0	0	0	0
<b>Kiefer</b>	753	351	233	1468	569	351	0	1284	184	233	0	262
<b>Sonst. Nadelholz</b>	411	321	86	917	339	218	0	917	73	43	0	204
<b>Nadelholz gesamt</b>	5954	3448	243	18859	4610	2491	34	18335	1345	282	0	7263
<b>Buche</b>	10692	6407	95	49772	5972	2184	0	39330	4720	1558	0	31996
<b>Eiche</b>	422	346	67	1706	102	67	0	383	320	173	0	1706
<b>Edellaubholz</b>	2738	1542	122	11405	1088	281	0	2762	1651	771	0	8979
<b>Sonst. Laubholz</b>	3877	1102	100	17238	1007	201	0	12641	2870	691	0	12711
<b>Laubholz gesamt</b>	12906	5456	68	57838	5846	2431	0	41644	7060	2718	68	35552
<b>Alle Baumarten</b>	17153	15311	2563	57838	9300	6407	34	41644	7853	6501	537	35552

Bei der Beurteilung der hochgerechneten durchschnittlichen Pflanzendichten in der Hegegemeinschaft ist unbedingt zu beachten, dass die arithmetischen Mittel durch einzelne sehr individuenreiche Naturverjüngungsflächen (mit über 10.000 Pflanzen je Hektar) stark angehoben werden, während individuenärmere Verjüngungsflächen kaum ins Gewicht fallen. Der Median stellt dagegen die Mitte der errechneten Pflanzendichten der einzelnen Verjüngungsflächen dar, auf denen die Baumartengruppe vorkommt. Minimale bzw. maximale Dichte sind die hochgerechneten Pflanzendichten der Verjüngungsflächen, auf denen die Baumartengruppe am wenigsten dicht bzw. am dichtesten vorkommt (Flächen ohne Vorkommen der Baumartengruppe sind dabei nicht berücksichtigt).

Außerdem gilt es zu beachten, dass bei der Verjüngungsinventur zum Forstlichen Gutachten nur Verjüngungsflächen erfasst werden, die mindestens 1.300 Pflanzen je Hektar der Höhenstufe „Ab 20 Zentimeter bis zur maximalen Verbisshöhe“ aufweisen. Spärlicher verjüngte Flächen werden nicht erfasst.